

# KOMATSU

## PW148-11

PROVISOIRE



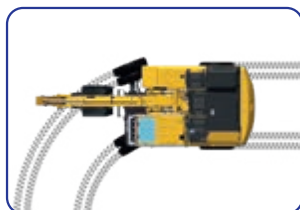
Pelle hydraulique sur pneus

**Puissance du moteur**  
110 kW / 150 ch @ 2000 t/mn

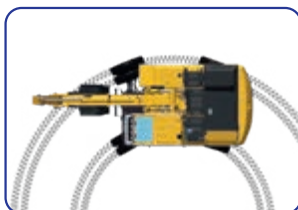
**Poids opérationnel**  
14370 - 16640 kg

**Capacité du godet**  
max. 0,94 m<sup>3</sup>

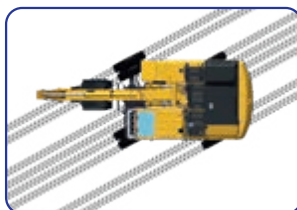
## Configuration à quatre roues directrices (en option)



Deux roues directrices



Quatre roues directrices



Direction en crabe



Puissance du moteur

**110 kW / 150 ch @ 2000 t/mn**

Poids opérationnel

**14370 - 16640 kg**

Capacité du godet

**max. 0,94 m<sup>3</sup>**

# Grande polyvalence, faible hauteur de transport et **sécurité dans les espaces confinés**

## Puissance et respect de l'environnement

- NOUVEAU** • Moteur 110 kW conforme à la norme EU Stage V
- NOUVEAU** • Vitesse de pointe de 40 km/h
- NOUVEAU** • Moteur de translation haute performance pour conditions extrêmes
- NOUVEAU** • Filtre à particules diesel Komatsu longue durée
- NOUVEAU** • Intervalle de nettoyage du KDPF : 8000 heures
- Capacité de levage élevée
- Affichage de la vitesse pour homologation routière

## Un investissement sûr

- NOUVEAU** • Faible hauteur de transport
- NOUVEAU** • Dimensions compactes
- NOUVEAU** • Marches et mains courantes colorées
- NOUVEAU** • Capot de réservoir AdBlue® pour une visibilité optimale
- Système KomVision de vision panoramique

## Confort élevé de l'opérateur

- NOUVEAU** • Colonne de direction inclinable
- NOUVEAU** • Rangement porte-documents
- NOUVEAU** • Faible niveau sonore à l'intérieur et à l'extérieur
- Frein d'excavation automatique (en option)
- Siège confort premium pour l'opérateur (en option)

## Polyvalence totale

- NOUVEAU** • Quatre roues directrices (en option)
- NOUVEAU** • Garde-boue plastique (en option)
- NOUVEAU** • Préparation plaques de montage pour système de guidage 3D aftermarket
- NOUVEAU** • Préparation pour l'activation du tilt rotateur
- Châssis large de 2,75 m (en option)
- Système de direction intégré au manipulateur (en option)
- Options de crochets d'attelage

## Maintenance aisée

- NOUVEAU** • Grand réservoir AdBlue®
- NOUVEAU** • Trappe métallique accessible pour le réservoir AdBlue® et la pompe d'appoint
- NOUVEAU** • Feux arrière LED et phares de travail LED à haute intensité
- NOUVEAU** • Barre de soutien pour benne preneuse (en option)
- Grandes portes d'accès pour la maintenance
- Accès au niveau du sol aux filtres et pour l'entretien

## Komtrax

- Komtrax Step 5, pour une maîtrise totale de flotte
- Communications mobiles 4G avec contrôleur KCSI
- Affichage instantané de la consommation
- Rapport d'économie d'énergie



# Spécifications PW148-11E1

## Moteur

Modèle	Komatsu SAA4D107E-5
Type	Injection directe « Common Rail », refroidi par eau, 4 temps, à turbocompresseur, refroidi
Puissance du moteur	
au régime moteur nominal	2000 t/mn
ISO 14396	110 kW / 150 ch
ISO 9249 (puissance moteur nette)	110 kW / 150 ch
Nombre de cylindres	4
Alésage × course	107 × 124 mm
Cylindrée	4,5 l
Filtre à air	À double élément avec indicateur de colmatage et auto-évacuateur de poussière
Refroidissement	Ventilateur par aspiration
Carburant	Carburant diesel conforme à la norme EN590 Class 2/Grade D. Carburants paraffiniques (HVO, GTL, BTL) conformes à la norme EN 15940:2016

## Système hydraulique

Type	HydrauMind. Système à centre fermé à détection de charge et à valves de compensation de pression
Distributeurs additionnels	Selon les spécifications, jusqu'à 2 distributeurs additionnels avec commandes proportionnelles et circuit pour attache hydraulique
Pompe principale	Pompe à débit variable alimentant la flèche, le balancier, le godet et les circuits de rotation et de translation
Débit max. de la pompe	244 l/min
Tarage des soupapes de sécurité	
Circuit équipements	380 kg/cm <sup>2</sup>
Translation	428 kg/cm <sup>2</sup>
Rotation	290 kg/cm <sup>2</sup>
Circuit de pilotage	36 kg/cm <sup>2</sup>

## Système de rotation

Type	Moteur à piston axial avec double réduction planétaire
Verrouillage de la rotation	Frein à disques hydraulique actionné électriquement dans le moteur de rotation
Vitesse de rotation	0 - 11 t/mn
Couple de rotation	31 kNm

## Système de freinage

Type	Système de freinage hydraulique à double circuit alimenté par une pompe à engrenage séparée
Freins de service	Freins multi-disques immergés actionnés par pédale et intégrés dans les moyeux de ponts
Frein de stationnement	Freins multi-disques à commande électrique intégrés dans la transmission

## Système de direction

Commande de direction	Système de direction hydrostatique alimenté par une pompe à engrenage séparée, et contrôlé par orbitrol LS et valves de priorités
Types de direction	Deux roues directrices, quatre roues directrices et direction en crabe
Rayon de braquage min. deux roues directrices	6800 mm
Rayon de braquage min. quatre roues directrices	4100 mm

## Transmission

Type	Entièrement automatique avec 4 roues motrices permanentes
Moteurs de déplacement	1 moteur à piston axial à cylindrée variable
Pression max.	372 bar
Modes de déplacement	Automatique + 3 modes de déplacement
Vitesses max.	
Hi / Lo / avancement progressif	40,0 / 10,0 / 2,5 km/h
Un limiteur de vitesse maximale à 20 km/h est disponible en option.	
Puissance de traction max.	10900 kg
Oscillation du pont	8°, verrouillable dans toutes les positions à partir de la cabine

## Capacités de remplissage

Réservoir de carburant	245 l
Radiateur	22 l
Huile moteur	18 l
Système de rotation	2,5 l
Réservoir hydraulique	90 l
Transmission	3 l
Différentiel avant	9,5 l
Différentiel arrière	12,4 l
Moyeu de pont avant	2,5 l
Moyeu de pont arrière	2,5 l
Bain de graissage de la couronne d'orientation	8 l
Réservoir AdBlue®	57,7 l

## Environnement

Émissions moteur	Conforme aux normes EU Stage V
Niveaux de bruit	
LwA bruit extérieur	99 dB(A) (2000/14/EC Stage II)
LpA bruit intérieur	69 dB(A) (test dynamique ISO 6396)
Niveaux de vibration (EN 12096:1997)	
Main/bras	≤ 2,5 m/s <sup>2</sup> (incertitude de mesure K = 0,43 m/s <sup>2</sup> )
Corps	≤ 0,5 m/s <sup>2</sup> (incertitude de mesure K = 0,31 m/s <sup>2</sup> )
Contient des gaz à effet de serre fluorés HFC-134a (PRG 1430). Quantité de gaz 0,9 kg, équivalent de CO <sub>2</sub> 1,29 t.	

### Poids opérationnel (env.)

Accessoires de châssis	Flèche monobloc	Flèche à volée variable
Sans accessoires	14370 kg	14605 kg
Lame arrière	15095 kg	15330 kg
Stabilisateurs arrières	15390 kg	15625 kg
2 stabilisateurs + lame	16110 kg	16350 kg
4 stabilisateurs	16405 kg	16640 kg

Poids en ordre de marche incluant équipements de travail spécifiés, balancier de 2500 mm, opérateur, lubrifiants, liquide de refroidissement, réservoir de carburant plein, godet (475 kg) et équipements de série compris.

### Capacité et poids de godet max.

Longueur balancier	Flèche monobloc					
	2100 mm		2500 mm		3000 mm	
Poids du matériau jusqu'à 1,2 t/m <sup>3</sup>	0,94 m <sup>3</sup>	680 kg	0,85 m <sup>3</sup>	640 kg	0,75 m <sup>3</sup>	600 kg
Poids du matériau jusqu'à 1,5 t/m <sup>3</sup>	0,85 m <sup>3</sup>	640 kg	0,75 m <sup>3</sup>	600 kg	0,66 m <sup>3</sup>	535 kg
Poids du matériau jusqu'à 1,8 t/m <sup>3</sup>	0,66 m <sup>3</sup>	535 kg	0,66 m <sup>3</sup>	535 kg	0,56 m <sup>3</sup>	520 kg

Longueur balancier	Flèche à volée variable					
	2100 mm		2500 mm		3000 mm	
Poids du matériau jusqu'à 1,2 t/m <sup>3</sup>	0,85 m <sup>3</sup>	640 kg	0,75 m <sup>3</sup>	600 kg	0,66 m <sup>3</sup>	535 kg
Poids du matériau jusqu'à 1,5 t/m <sup>3</sup>	0,75 m <sup>3</sup>	600 kg	0,66 m <sup>3</sup>	535 kg	0,56 m <sup>3</sup>	520 kg
Poids du matériau jusqu'à 1,8 t/m <sup>3</sup>	0,66 m <sup>3</sup>	535 kg	0,56 m <sup>3</sup>	520 kg	0,47 m <sup>3</sup>	457 kg

Capacité et poids max. conformément à ISO 10567:2007.

Consulter votre revendeur Komatsu pour la bonne sélection de godets et d'accessoires en fonction de votre application.

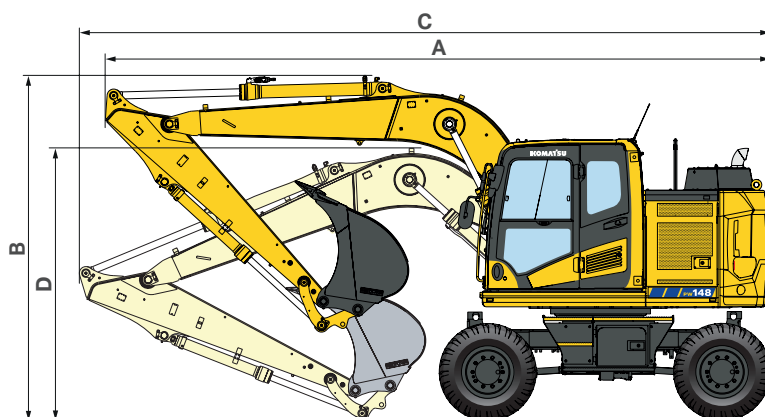
### Force au godet et au balancier

Longueur balancier	2100 mm	2500 mm	3000 mm
Force d'arrachement au godet	86 kN	86 kN	86 kN
Force d'arrachement au godet à PowerMax	93 kN	93 kN	93 kN
Force de pénétration au balancier	74 kN	62 kN	52 kN
Force de pénétration au balancier PowerMax	80 kN	67 kN	56 kN



## Dimensions et performances

### Flèche monobloc



#### Position de conduite

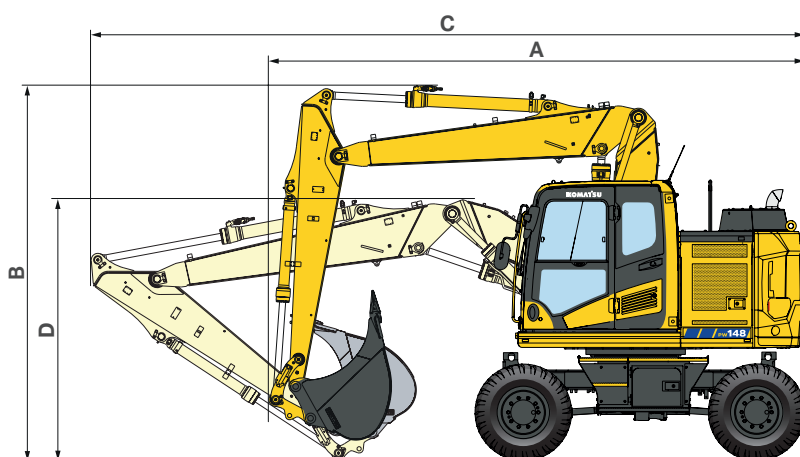
Longueur balancier	A	B
2100 mm	7070 mm	3675 mm
2500 mm	7070 mm	3675 mm
3000 mm *	7115 mm	3675 mm

#### Position de transport

Longueur balancier	C	D
2100 mm	7330 mm	2790 mm
2500 mm	7345 mm	2900 mm
3000 mm	7295 mm	3260 mm

\* Position de conduite sans godet

### Flèche à volée variable



#### Position de conduite

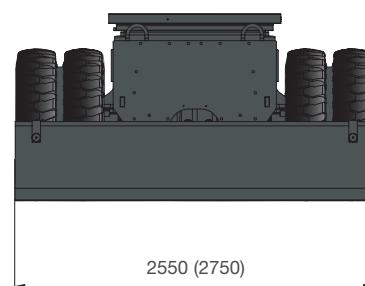
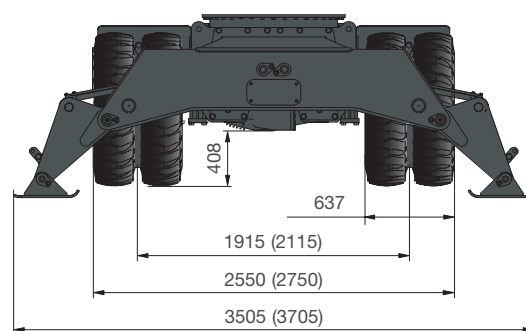
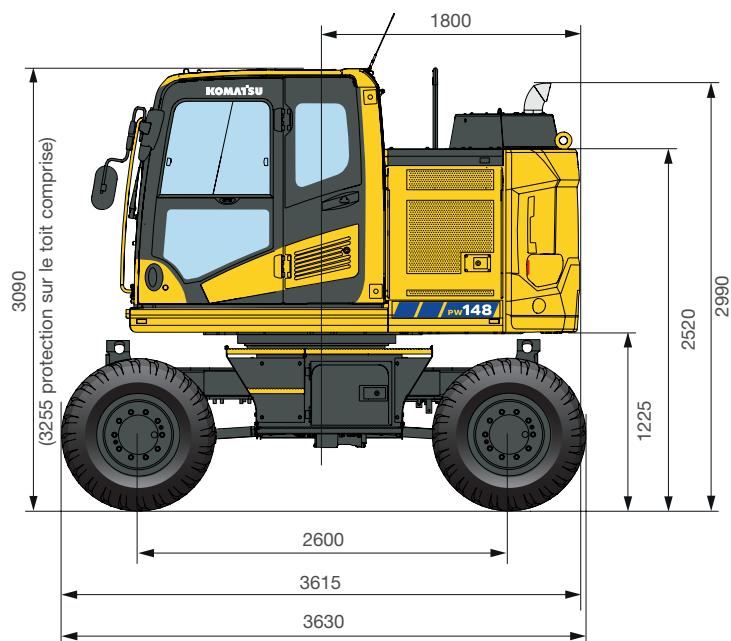
Longueur balancier	A	B
2100 mm	5585 mm	3920 mm
2500 mm	6120 mm	4000 mm
3000 mm *	6120 mm	3965 mm

#### Position de transport

Longueur balancier	C	D **
2100 mm	7625 mm	2660 mm
2500 mm	7610 mm	2775 mm
3000 mm	7535 mm	3225 mm

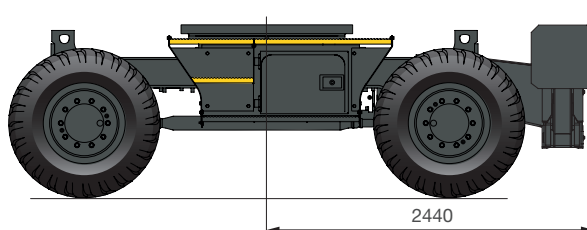
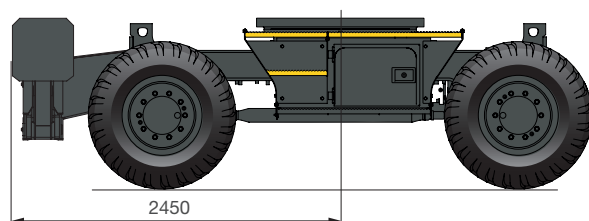
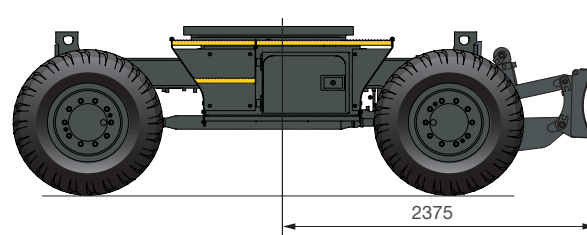
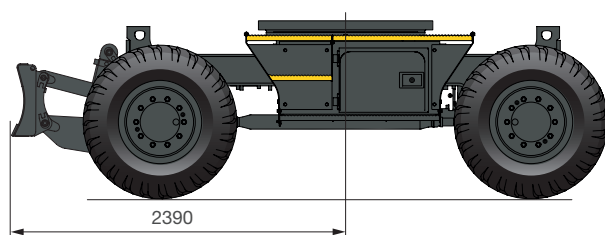
\* Position de conduite sans godet

\*\* Hauteur au sommet du flexible



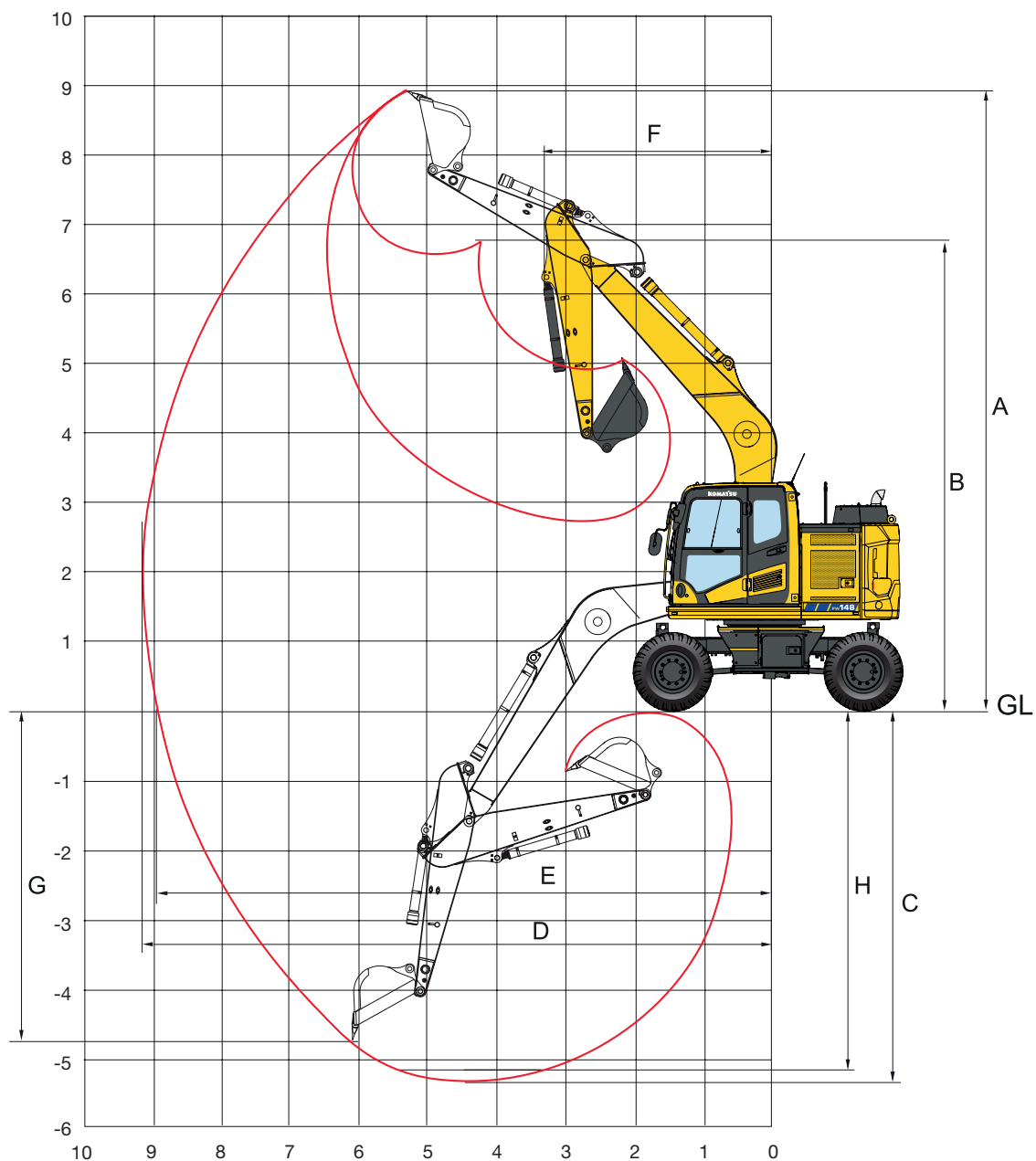
Toutes les dimensions avec pneus Bandenmarkt Excavator 315/70 R22.5

( ) : chiffres pour châssis de 2,75 m



# Rayon d'action

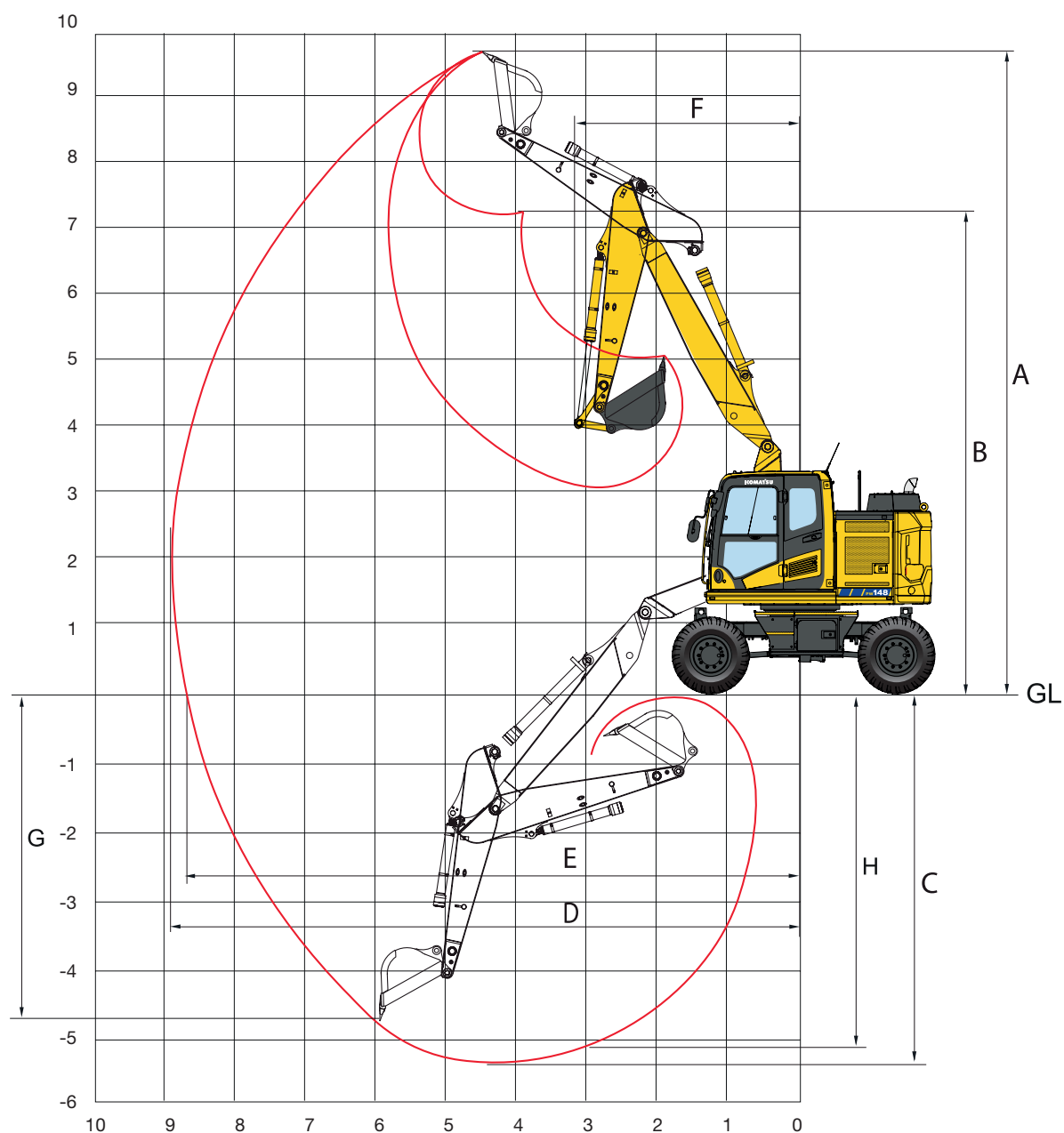
## Flèche monobloc



Longueur balancier	2100 mm	2500 mm	3000 mm
A Hauteur max. d'excavation	8045 mm	8240 mm	8560 mm
B Hauteur max. de déversement	5775 mm	5980 mm	6280 mm
C Profondeur max. d'excavation	4345 mm	4725 mm	5160 mm
D Portée max. d'excavation	8075 mm	8440 mm	8930 mm
E Portée max. d'excavation au niveau du sol	7885 mm	8265 mm	8750 mm
F Rayon de rotation min.	2955 mm	2920 mm	3000 mm
G Profondeur max. d'excavation en paroi verticale	3335 mm	3650 mm	4120 mm
H Profondeur max. d'excavation sur une longueur de 2440 mm	3605 mm	4000 mm	4450 mm




## Flèche à volée variable





### Longueur balancier

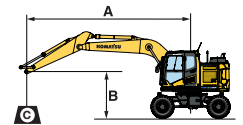
	2100 mm	2500 mm	3000 mm
A Hauteur max. d'excavation	9270 mm	9560 mm	9980 mm
B Hauteur max. de déversement	6710 mm	7005 mm	7415 mm
C Profondeur max. d'excavation	5000 mm	5400 mm	5900 mm
D Portée max. d'excavation	8435 mm	8810 mm	9310 mm
E Portée max. d'excavation au niveau du sol	8245 mm	8630 mm	9135 mm
F Rayon de rotation min.	2755 mm	2855 mm	3220 mm
G Profondeur max. d'excavation en paroi verticale	3630 mm	4000 mm	4400 mm
H Profondeur max. d'excavation sur une longueur de 2440 mm	4825 mm	5185 mm	5695 mm

## Capacité de levage / flèche monobloc / largeur de châssis : 2,55 m

Longueur balancier	<div><div>A</div><div>B</div></div>			7,5 m		6,0 m		4,5 m		3,0 m		1,5 m					
 Sans stabilisateurs	2100 mm	7,5 m	kg														
		6,0 m	kg	*2850	2400												
		4,5 m	kg	*2650	1900	3100		2150	4900	3400							
		3,0 m	kg	2400	1650	3000		2100	4650	3200	*8850	5800					
		1,5 m	kg	2300	1600	2900		2000	4400	3000							
		0,0 m	kg	2400	1650	2850		1950	4250	2850	*7700	4950					
		-1,5 m	kg	2700	1800	2800		1900	4200	2750	8100	4950	*6350	*6350			
		-3,0 m	kg	*3500	2400					4250	2850	*6500	5100				
		-4,5 m	kg														
	2500 mm	7,5 m	kg														
		6,0 m	kg	*2350	2150	*2600		2200									
		4,5 m	kg	*2250	1750	3150		2200									
		3,0 m	kg	2200	1500	3000		2100	4700	3250	*8050	6000					
		1,5 m	kg	2100	1450	2900		2000	4450	3000	8450	5250					
		0,0 m	kg	2200	1500	2850		1900	4250	2850	8100	4950					
		-1,5 m	kg	2400	1650	2750		1850	4150	2750	8000	4900	*5800	*5800			
		-3,0 m	kg	3050	2100					4200	2750	*7400	4950				
		-4,5 m	kg														
	3000 mm	7,5 m	kg	*2400	*2400												
		6,0 m	kg	*2100	1800	3150		2250									
		4,5 m	kg	*2000	1500	3150		2200									
		3,0 m	kg	1950	1350	2100	1450	3000	2100	4750	3300						
		1,5 m	kg	1900	1250	2050	1400	2850	1950	4450	3000	8600	5350				
		0,0 m	kg	1950	1300	2000	1350	2750	1850	4200	2750	8000	4900				
		-1,5 m	kg	2100	1400					2700	1800	4050	2650	7850	4800	*5000	*5000
		-3,0 m	kg	2550	1700					2700	1800	4050	2650	7950	4800	*8150	*8150
		-4,5 m	kg														

 Lame avant ou arrière	2100 mm	7,5 m	kg														
		6,0 m	kg	*2850	*2850												
		4,5 m	kg	*2650	2250	*4100		2550	*5150	4000							
		3,0 m	kg	*2650	1950	*4850		2500	*6000	3800	*8850	7000					
		1,5 m	kg	*2850	1900	*5100		2400	*6800	3550							
		0,0 m	kg	*3200	1950	*5100		2300	*7000	3400	*7700	6100					
		-1,5 m	kg	*3900	2200	*4450		2300	*6400	3350	*9200	6100	*6350	*6350			
		-3,0 m	kg	*3500	2850					*4550	3450	*6500	6250				
		-4,5 m	kg														
	2500 mm	7,5 m	kg														
		6,0 m	kg	*2350	*2350	*2600		2550									
		4,5 m	kg	*2250	2050	*4150		2550									
		3,0 m	kg	*2250	1800	*4650		2500	*5650	3850	*8050	7200					
		1,5 m	kg	*2350	1750	*5000		2400	*6650	3600	*10000	6450					
		0,0 m	kg	*2650	1800	*5150		2300	*7000	3400	*8150	6100					
		-1,5 m	kg	*3200	1950	*4700		2250	*6650	3300	*9700	6050	*5800	*5800			
		-3,0 m	kg	*3550	2500					*5200	3350	*7400	6150				
		-4,5 m	kg														
	3000 mm	7,5 m	kg	*2400	*2400												
		6,0 m	kg	*2100	*2100	*3400		2600									
		4,5 m	kg	*2000	1800	*4000		2600									
		3,0 m	kg	*2000	1600	*3100	1750	*4350	2500	*5150	3900						
		1,5 m	kg	*2050	1550	*3700	1650	*4750	2350	*6250	3600	*9700	6550				
		0,0 m	kg	*2300	1550	*3450	1650	*5000	2250	*6850	3350	*8500	6050				
		-1,5 m	kg	*2650	1700					*4850	2200	*6750	3250	*10150	5900	*5000	*5000
		-3,0 m	kg	*3350	2100					*3800	2200	*5700	3250	*8350	5950	*8150	*8150
		-4,5 m	kg														

 Stabilisateurs arrière	2100 mm	7,5 m	kg														
		6,0 m	kg	*2850	*2850												
		4,5 m	kg	*2650	*2650	*4100		3100	*5150	4850							
		3,0 m	kg	*2650	2400	*4850		3000	*6000	4650	*8850	*8850					
		1,5 m	kg	*2850	2300	*5100		2900	*6800	4400							
		0,0 m	kg	*3200	2400	*5100		2850	*7000	4250	*7700	*7700					
		-1,5 m	kg	*3900	2700	*4450		2850	*6400	4200	*9200	7950	*6350	*6350			
		-3,0 m	kg	*3500	*3500					*4550	4250	*6500	*6500				
		-4,5 m	kg														
	2500 mm	7,5 m	kg														
		6,0 m	kg	*2350	*2350	*2600		*2600									
		4,5 m	kg	*2250	*2250	*4150		3150									
		3,0 m	kg	*2250	2250	*4650		3050	*5650	4700	*8050	*8050					
		1,5 m	kg	*2350	2150	*5000		2950	*6650	4450	*10000	8300					
		0,0 m	kg	*2650	2200	*5150		2850	*7000	4250	*8150	7950					
		-1,5 m	kg	*3200	2450	*4700		2800	*6650	4200	*9700	7850	*5800	*5800			
		-3,0 m	kg	*3550	3100					*5200	4200	*7400	*7400				
		-4,5 m	kg														
	3000 mm	7,5 m	kg	*2400	*2400												
		6,0 m	kg	*2100	*2100	*3400		3150									
		4,5 m	kg	*2000	*2000	*4000		3150									
		3,0 m	kg	*2000	1950	*3100	2100	*4350	3000	*5150	4750						
		1,5 m	kg	*2050	1900	*3700	2100	*4750	2900	*6250	4450	*9700	8450				
		0,0 m	kg	*2300	1950	*3450	2050	*5000	2800	*6850	4200	*8500	7950				
		-1,5 m	kg	*2650	2100					*4850	2700	*6750	4050	*10150	7800	*5000	*5000
		-3,0 m	kg	*3350	2550					*3800	2700	*5700	4050	*8350	7800	*8150	*8150
		-4,5 m	kg														




- A – Portée du centre de rotation
- B – Hauteur au crochet du godet
- C – Capacité de levage, timonerie et vérin de godet inclus

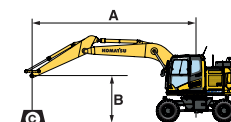
- Rendement vers l'avant
- Rendement sur le côté
- Rendement à portée maximale

Lorsque la timonerie ou le vérin de godet sont démontés, les capacités de levage peuvent être augmentées de leurs poids respectifs.

\* La charge est limitée par la capacité hydraulique plutôt que par le basculement. Les rendements se basent sur la norme ISO 10567. Les charges indiquées ne dépassent pas 87% de la capacité hydraulique de levage ou 75% de la charge de basculement.

Longueur balancier	A B			7,5 m		6,0 m		4,5 m		3,0 m		1,5 m	

 Stabilisateurs + lame	2100 mm	7,5 m	kg										
		6,0 m	kg	*2850	*2850								
		4,5 m	kg	*2650	*2650	*4100	3850	*5150	*5150				
		3,0 m	kg	*2650	*2650	*4850	3750	*6000	5850	*8850	*8850		
		1,5 m	kg	*2850	*2850	*5100	3650	*6800	5550				
		0,0 m	kg	*3200	3000	*5100	3600	*7000	5400	*7700	*7700		
		- 1,5 m	kg	*3900	3350	*4450	3550	*6400	5350	*9200	*9200	*6350	*6350
		- 3,0 m	kg	*3500	*3500			*4550	*4550	*6500	*6500		
		- 4,5 m	kg										
	2500 mm	7,5 m	kg										
		6,0 m	kg	*2350	*2350	*2600	*2600						
		4,5 m	kg	*2250	*2250	*4150	3900						
		3,0 m	kg	*2250	*2250	*4650	3750	*5650	*5650	*8050	*8050		
		1,5 m	kg	*2350	*2350	*5000	3650	*6650	5600	*10000	*10000		
		0,0 m	kg	*2650	*2650	*5150	3550	*7000	5400	*8150	*8150		
		- 1,5 m	kg	*3200	3050	*4700	3500	*6650	5300	*9700	*9700	*5800	*5800
		- 3,0 m	kg	*3550	*3550			*5200	*5200	*7400	*7400		
		- 4,5 m	kg										
	3000 mm	7,5 m	kg	*2400	*2400								
		6,0 m	kg	*2100	*2100	*3400	*3400						
		4,5 m	kg	*2000	*2000	*4000	3900						
		3,0 m	kg	*2000	*2000	*3100	2650	*4350	3750	*5150	*5150		
		1,5 m	kg	*2050	*2050	*3700	2600	*4750	3600	*6250	5600	*9700	*9700
		0,0 m	kg	*2300	*2300	*3450	2550	*5000	3500	*6850	5400	*8500	*8500
		- 1,5 m	kg	*2650	*2650	*4850	3450	*6750	5250	*10150	*10150	*5000	*5000
		- 3,0 m	kg	*3350	3250	*3800	3450	*5700	5250	*8350	*8350	*8150	*8150
		- 4,5 m	kg										



A - Portée du centre de rotation

B - Hauteur au crochet du godet

C - Capacité de levage, timonerie et vérin de godet inclus


- Rendement vers l'avant

- Rendement sur le côté














- Rendement à portée maximale


Lorsque la timonerie ou le vérin de godet sont démontés, les capacités de levage peuvent être augmentées de leurs poids respectifs.


\* La charge est limitée par la capacité hydraulique plutôt que par le basculement. Les rendements se basent sur la norme ISO 10567. Les charges indiquées ne dépassent pas 87% de la capacité hydraulique de levage ou 75% de la charge de basculement.

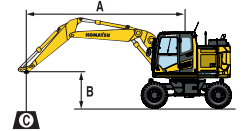
 Stabilisateurs avant + arrière	2100 mm	7,5 m	kg										
		6,0 m	kg	*2850	*2850								
		4,5 m	kg	*2650	*2650	*4100	*4100	*5150	*5150				
		3,0 m	kg	*2650	*2650	*4850	4500	*6000	*6000	*8850	*8850		
		1,5 m	kg	*2850	*2850	*5100	4400	*6800	*6800				
		0,0 m	kg	*3200	*3200	*5100	4350	*7000	6650	*7700	*7700		
		- 1,5 m	kg	*3900	*3900	*4450	4300	*6400	*6400	*9200	*9200	*6350	*6350
		- 3,0 m	kg	*3500	*3500			*4550	*4550	*6500	*6500		
		- 4,5 m	kg										
	2500 mm	7,5 m	kg										
		6,0 m	kg	*2350	*2350	*2600	*2600						
		4,5 m	kg	*2250	*2250	*4150	*4150						
		3,0 m	kg	*2250	*2250	*4650	4550	*5650	*5650	*8050	*8050		
		1,5 m	kg	*2350	*2350	*5000	4400	*6650	*6650	*10000	*10000		
		0,0 m	kg	*2650	*2650	*5150	4350	*7000	6700	*8150	*8150		
		- 1,5 m	kg	*3200	*3200	*4700	4250	*6650	6600	*9700	*9700	*5800	*5800
		- 3,0 m	kg	*3550	*3550			*5200	*5200	*7400	*7400		
		- 4,5 m	kg										
	3000 mm	7,5 m	kg	*2400	*2400								
		6,0 m	kg	*2100	*2100	*3400	*3400						
		4,5 m	kg	*2000	*2000	*4000	*4000						
		3,0 m	kg	*2000	*2000	*3100	*3100	*4350	*4350	*5150	*5150		
		1,5 m	kg	*2050	*2050	*3700	3150	*4750	4400	*6250	*6250	*9700	*9700
		0,0 m	kg	*2300	*2300	*3450	3100	*5000	4250	*6850	6650	*8500	*8500
		- 1,5 m	kg	*2650	*2650	*4850	4200	*6750	6500	*10150	*10150	*5000	*5000
		- 3,0 m	kg	*3350	*3350	*3800	*3800	*5700	*5700	*8350	*8350	*8150	*8150
		- 4,5 m	kg										

## Capacité de levage / flèche à volée variable / largeur de châssis : 2,55 m

Longueur balancier	<div><div>A</div><div>B</div></div>			7,5 m		6,0 m		4,5 m		3,0 m		1,5 m			
															
 Sans stabilisateurs	2100 mm	7,5 m	kg	*3550	3300					*3900	3400				
		6,0 m	kg	*2950	2100			3100	2150	*4050	3450				
		4,5 m	kg	2450	1700			3100	2150	4850	3350				
		3,0 m	kg	2200	1500			3000	2050	4600	3150				
		1,5 m	kg	2100	1450			2850	1950	4350	2850				
		0,0 m	kg	2150	1500			2800	1900	4200	2750				
		-1,5 m	kg	2400	1650			2750	1850	4150	2700	8000	4850		
		-3,0 m	kg												
		-4,5 m	kg												
	2500 mm	7,5 m	kg	*2850	2750					*3900	3500				
		6,0 m	kg	*2400	1900			3150	2200						
		4,5 m	kg	2250	1550			3100	2150	4950	3400				
		3,0 m	kg	2000	1350	2100	1450	3000	2100	4650	3150				
		1,5 m	kg	1950	1350	2100	1400	2850	1950	4350	2900				
		0,0 m	kg	2000	1350	2050	1350	2800	1850	4200	2750	*5450	4800		
		-1,5 m	kg	2200	1500			2700	1800	4100	2700	7950	4800		
		-3,0 m	kg	2850	1950					4150	2700				
		-4,5 m	kg												
	3000 mm	7,5 m	kg	*2400	2200										
		6,0 m	kg	*2100	1650			3150	2250						
		4,5 m	kg	1950	1350	2150	1500	3150	2150	*3850	3450				
		3,0 m	kg	1800	1200	2100	1400	3000	2050	4700	3200				
		1,5 m	kg	1750	1150	2050	1350	2850	1950	4350	2900				
		0,0 m	kg	1800	1200	1950	1300	2700	1800	4100	2700	*5650	4750		
		-1,5 m	kg	1950	1300	1950	1300	2650	1750	4000	2550	7800	4650	*3900	*3900
		-3,0 m	kg	2300	1500			2700	1750	4050	2600	*7800	4700		
		-4,5 m	kg												

 Lame avant ou arrière	2100 mm	7,5 m	kg	*3550	*3550					*3900	*3900				
		6,0 m	kg	*2950	2500			*3200	2550	*4050	*4050				
		4,5 m	kg	*2700	2000			*4150	2550	*5250	3950				
		3,0 m	kg	*2650	1800			*4400	2450	*5950	3750				
		1,5 m	kg	*2750	1750			*4750	2350	*6850	3450				
		0,0 m	kg	*3000	1800			*5000	2250	*6900	3300				
		-1,5 m	kg	*3550	1950			*4400	2250	*6150	3300	*8500	6000		
		-3,0 m	kg												
		-4,5 m	kg												
	2500 mm	7,5 m	kg	*2850	*2850					*3900	*3900				
		6,0 m	kg	*2400	2250			*3800	2600						
		4,5 m	kg	*2300	1850			*4000	2550	*5000	4050				
		3,0 m	kg	*2250	1650	*3400	1750	*4250	2450	*5650	3750				
		1,5 m	kg	*2300	1600	*3650	1700	*4600	2350	*6650	3500				
		0,0 m	kg	*2550	1650	*3400	1650	*5000	2250	*6950	3300	*5450	*5450		
		-1,5 m	kg	*2950	1800			*4650	2250	*6400	3250	*8600	5950		
		-3,0 m	kg	*3400	2350					*5000	3300				
		-4,5 m	kg												
	3000 mm	7,5 m	kg	*2400	*2400										
		6,0 m	kg	*2100	1950			*3700	2600						
		4,5 m	kg	*2000	1650	*3100	1750	*3800	2550	*3850	*3850				
		3,0 m	kg	*2000	1450	*3300	1700	*4000	2450	*5300	3800				
		1,5 m	kg	*2000	1400	*3400	1650	*4350	2300	*6150	3500				
		0,0 m	kg	*2200	1450	*3650	1600	*4750	2200	*6800	3300	*5650	*5650		
		-1,5 m	kg	*2500	1550	*3300	1600	*4750	2100	*6550	3150	*7800	5800	*3900	*3900
		-3,0 m	kg	*2850	1850			*3850	2150	*5500	3150	*7800	5850		
		-4,5 m	kg												

 Stabilisateurs arrières	2100 mm	7,5 m	kg	*3550	*3550					*3900	*3900				
		6,0 m	kg	*2950	*2950			*3200	3100	*4050	*4050				
		4,5 m	kg	*2700	2450			*4150	3100	*5250	4850				
		3,0 m	kg	*2650	2200			*4400	3000	*5950	4600				
		1,5 m	kg	*2750	2100			*4750	2850	*6850	4350				
		0,0 m	kg	*3000	2200			*5000	2800	*6900	4200				
		-1,5 m	kg	*3550	2450			*4400	2800	*6150	4150	*8500	7850		
		-3,0 m	kg												
		-4,5 m	kg												
	2500 mm	7,5 m	kg	*2850	*2850					*3900	*3900				
		6,0 m	kg	*2400	*2400			*3800	3150						
		4,5 m	kg	*2300	2250			*4000	3150	*5000	4900				
		3,0 m	kg	*2250	2050	*3400	2100	*4250	3000	*5650	4650				
		1,5 m	kg	*2300	1950	*3650	2100	*4600	2900	*6650	4350				
		0,0 m	kg	*2550	2000	*3400	2050	*5000	2800	*6950	4200	*5450	*5450		
		-1,5 m	kg	*2950	2250			*4650	2750	*6400	4100	*8600	7800		
		-3,0 m	kg	*3400	2900					*5000	4150				
		-4,5 m	kg												
	3000 mm	7,5 m	kg	*2400	*2400										
		6,0 m	kg	*2100	*2100			*3700	3150						
		4,5 m	kg	*2000	2000	*3100	2150	*3800	3150	*3850	*3850				
		3,0 m	kg	*2000	1800	*3300	2100	*4000	3000	*5300	4650				
		1,5 m	kg	*2000	1750	*3400	2050	*4350	2850	*6150	4350				
		0,0 m	kg	*2200	1800	*3650	2000	*4750	2750	*6800	4100	*5650	*5650		
		-1,5 m	kg	*2500	1950	*3300	1950	*4750	2700	*6550	4000	*7800	7650	*3900	*3900
		-3,0 m	kg	*2850	2350			*3850	2700	*5500	4050	*7800	7700		
		-4,5 m	kg												



- A – Portée du centre de rotation
- B – Hauteur au crochet du godet
- C – Capacité de levage, timonerie et vérin de godet inclus

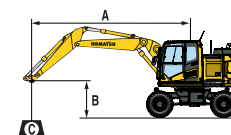
- Rendement vers l'avant
- Rendement sur le côté
- Rendement à portée maximale

Lorsque la timonerie ou le vérin de godet sont démontés, les capacités de levage peuvent être augmentées de leurs poids respectifs.

\* La charge est limitée par la capacité hydraulique plutôt que par le basculement. Les rendements se basent sur la norme ISO 10567. Les charges indiquées ne dépassent pas 87% de la capacité hydraulique de levage ou 75% de la charge de basculement.

Longueur balancier	A B			7,5 m		6,0 m		4,5 m		3,0 m		1,5 m	

 Stabilisateurs + lame	2100 mm	7,5 m	kg	*3550	*3550				*3900	*3900			
		6,0 m	kg	*2950	*2950			*3200	*3200	*4050	*4050		
		4,5 m	kg	*2700	*2700			*4150	3850	*5250	*5250		
		3,0 m	kg	*2650	*2650			*4400	3750	*5950	5800		
		1,5 m	kg	*2750	2700			*4750	3600	*6850	5500		
		0,0 m	kg	*3000	2750			*5000	3550	*6900	5350		
		- 1,5 m	kg	*3550	3100			*4400	3500	*6150	5300	*8500	*8500
		- 3,0 m	kg										
		- 4,5 m	kg										
	2500 mm	7,5 m	kg	*2850	*2850					*3900	*3900		
		6,0 m	kg	*2400	*2400			*3800	*3800				
		4,5 m	kg	*2300	*2300			*4000	3850	*5000	*5000		
		3,0 m	kg	*2250	*2250	*3400	2700	*4250	3750	*5650	*5650		
		1,5 m	kg	*2300	*2300	*3650	2600	*4600	3600	*6650	5550		
		0,0 m	kg	*2550	2550	*3400	2550	*5000	3500	*6950	5350	*5450	*5450
		- 1,5 m	kg	*2950	2800			*4650	3450	*6400	5250	*8600	*8600
		- 3,0 m	kg	*3400	*3400					*5000	*5000		
		- 4,5 m	kg										
	3000 mm	7,5 m	kg	*2400	*2400								
		6,0 m	kg	*2100	*2100			*3700	*3700				
		4,5 m	kg	*2000	*2000	*3100	2700	*3800	*3800	*3850	*3850		
		3,0 m	kg	*2000	*2000	*3300	2650	*4000	3750	*5300	*5300		
		1,5 m	kg	*2000	*2000	*3400	2550	*4350	3600	*6150	5550		
		0,0 m	kg	*2200	*2200	*3650	2550	*4750	3450	*6800	5300	*5650	*5650
		- 1,5 m	kg	*2500	2450	*3300	2500	*4750	3400	*6550	5200	*7800	*7800
		- 3,0 m	kg	*2850	*2850			*3850	3450	*5500	5200	*7800	*7800
		- 4,5 m	kg										



A - Portée du centre de rotation

B - Hauteur au crochet du godet

C - Capacité de levage, timonerie et vérin de godet inclus

- Rendement vers l'avant

- Rendement sur le côté




- Rendement à portée maximale

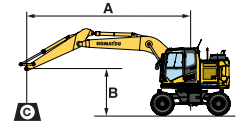
Lorsque la timonerie ou le vérin de godet sont démontés, les capacités de levage peuvent être augmentées de leurs poids respectifs.

\* La charge est limitée par la capacité hydraulique plutôt que par le basculement. Les rendements se basent sur la norme ISO 10567. Les charges indiquées ne dépassent pas 87% de la capacité hydraulique de levage ou 75% de la charge de basculement.

 Stabilisateurs avant + arrière	2100 mm	7,5 m	kg	*3550	*3550				*3900	*3900			
		6,0 m	kg	*2950	*2950			*3200	*3200	*4050	*4050		
		4,5 m	kg	*2700	*2700			*4150	*4150	*5250	*5250		
		3,0 m	kg	*2650	*2650			*4400	*4400	*5950	*5950		
		1,5 m	kg	*2750	*2750			*4750	4350	*6850	6800		
		0,0 m	kg	*3000	*3000			*5000	4300	*6900	6600		
		- 1,5 m	kg	*3550	*3550			*4400	4300	*6150	*6150	*8500	*8500
		- 3,0 m	kg										
		- 4,5 m	kg										
	2500 mm	7,5 m	kg	*2850	*2850					*3900	*3900		
		6,0 m	kg	*2400	*2400			*3800	*3800				
		4,5 m	kg	*2300	*2300			*4000	*4000	*5000	*5000		
		3,0 m	kg	*2250	*2250	*3400	3200	*4250	*4250	*5650	*5650		
		1,5 m	kg	*2300	*2300	*3650	3150	*4600	4400	*6650	*6650		
		0,0 m	kg	*2550	*2550	*3400	3150	*5000	4300	*6950	6600	*5450	*5450
		- 1,5 m	kg	*2950	*2950			*4650	4250	*6400	*6400	*8600	*8600
		- 3,0 m	kg	*3400	*3400					*5000	*5000		
		- 4,5 m	kg										
	3000 mm	7,5 m	kg	*2400	*2400								
		6,0 m	kg	*2100	*2100			*3700	*3700				
		4,5 m	kg	*2000	*2000	*3100	*3100	*3800	*3800	*3850	*3850		
		3,0 m	kg	*2000	*2000	*3300	3200	*4000	*4000	*5300	*5300		
		1,5 m	kg	*2000	*2000	*3400	3150	*4350	4350	*6150	*6150		
		0,0 m	kg	*2200	*2200	*3650	3050	*4750	4200	*6800	6600	*5650	*5650
		- 1,5 m	kg	*2500	*2500	*3300	3050	*4750	4200	*6550	6450	*7800	*7800
		- 3,0 m	kg	*2850	*2850			*3850	*3850	*5500	*5500	*7800	*7800
		- 4,5 m	kg										

## Capacité de levage / flèche monobloc / largeur de châssis : 2,75 m

Longueur balancier		A	B	7,5 m		6,0 m		4,5 m		3,0 m		1,5 m	
 Sans stabilisateurs	2100 mm	7,5 m	kg										
		6,0 m	kg	*2850	2700								
		4,5 m	kg	*2650	2100								
		3,0 m	kg	2450	1850								
		1,5 m	kg	2350	1800								
		0,0 m	kg	2400	1800								
		-1,5 m	kg	2700	2050								
		-3,0 m	kg	*3500	2700								
		-4,5 m	kg										
	2500 mm	7,5 m	kg										
		6,0 m	kg	*2350	*2350								
		4,5 m	kg	*2250	1950								
		3,0 m	kg	*2250	1700								
		1,5 m	kg	2150	1650								
		0,0 m	kg	2250	1650								
		-1,5 m	kg	2450	1850								
		-3,0 m	kg	3150	2350								
		-4,5 m	kg										
	3000 mm	7,5 m	kg	*2400	*2400								
		6,0 m	kg	*2100	2050								
		4,5 m	kg	*2000	1700								
		3,0 m	kg	*2000	1500	2150	1650						
		1,5 m	kg	1950	1450	2100	1600						
		0,0 m	kg	1950	1500	2050	1500						
		-1,5 m	kg	2150	1600								
		-3,0 m	kg	2600	1950								
		-4,5 m	kg										
 Lame avant ou arrière	2100 mm	7,5 m	kg										
		6,0 m	kg	*2850	*2850								
		4,5 m	kg	*2650	2500								
		3,0 m	kg	*2650	2200								
		1,5 m	kg	*2850	2100								
		0,0 m	kg	*3200	2200								
		-1,5 m	kg	*3900	2450								
		-3,0 m	kg	*3500	3250								
		-4,5 m	kg										
	2500 mm	7,5 m	kg										
		6,0 m	kg	*2350	*2350								
		4,5 m	kg	*2250	*2250								
		3,0 m	kg	*2250	2050								
		1,5 m	kg	*2350	1950								
		0,0 m	kg	*2650	2000								
		-1,5 m	kg	*3200	2250								
		-3,0 m	kg	*3550	2800								
		-4,5 m	kg										
	3000 mm	7,5 m	kg	*2400	*2400								
		6,0 m	kg	*2100	*2100								
		4,5 m	kg	*2000	*2000								
		3,0 m	kg	*2000	1800	*3100	1950						
		1,5 m	kg	*2050	1750	*3700	1900						
		0,0 m	kg	*2300	1800	*3450	1850						
		-1,5 m	kg	*2650	1950								
		-3,0 m	kg	*3350	2350								
		-4,5 m	kg										
 Stabilisateurs arrière	2100 mm	7,5 m	kg										
		6,0 m	kg	*2850	*2850								
		4,5 m	kg	*2650	*2650								
		3,0 m	kg	*2650	*2650								
		1,5 m	kg	*2850	2550								
		0,0 m	kg	*3200	2650								
		-1,5 m	kg	*3900	3000								
		-3,0 m	kg	*3500	*3500								
		-4,5 m	kg										
	2500 mm	7,5 m	kg										
		6,0 m	kg	*2350	*2350								
		4,5 m	kg	*2250	*2250								
		3,0 m	kg	*2250	*2250								
		1,5 m	kg	*2350	*2350								
		0,0 m	kg	*2650	2450								
		-1,5 m	kg	*3200	2700								
		-3,0 m	kg	*3550	3450								
		-4,5 m	kg										
	3000 mm	7,5 m	kg	*2400	*2400								
		6,0 m	kg	*2100	*2100								
		4,5 m	kg	*2000	*2000								
		3,0 m	kg	*2000	*2000	*3100	2400						
		1,5 m	kg	*2050	*2050	*3700	2300						
		0,0 m	kg	*2300	2150	*3450	2250						
		-1,5 m	kg	*2650	2400								
		-3,0 m	kg	*3350	2850								
		-4,5 m	kg										



- A – Portée du centre de rotation
- B – Hauteur au crochet du godet
- C – Capacité de levage, timonerie et vérin de godet inclus


- Rendement vers l'avant
- Rendement sur le côté
- Rendement à portée maximale

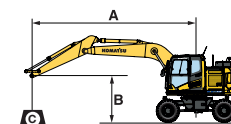
Lorsque la timonerie ou le vérin de godet sont démontés, les capacités de levage peuvent être augmentées de leurs poids respectifs.

\* La charge est limitée par la capacité hydraulique plutôt que par le basculement. Les rendements se basent sur la norme ISO 10567. Les charges indiquées ne dépassent pas 87% de la capacité hydraulique de levage ou 75% de la charge de basculement.



Longueur balancier	A B			7,5 m		6,0 m		4,5 m		3,0 m		1,5 m	

 Stabilisateurs + lame	2100 mm	7,5 m	kg										
		6,0 m	kg	*2850	*2850								
		4,5 m	kg	*2650	*2650	*4100	*4100	*5150	*5150				
		3,0 m	kg	*2650	*2650	*4850	4150	*6000	*6000	*8850	*8850		
		1,5 m	kg	*2850	*2850	*5100	4050	*6800	6250				
		0,0 m	kg	*3200	*3200	*5100	3950	*7000	6050	*7700	*7700		
		- 1,5 m	kg	*3900	3750	*4450	3950	*6400	6000	*9200	*9200	*6350	*6350
		- 3,0 m	kg	*3500	*3500			*4550	*4550	*6500	*6500		
		- 4,5 m	kg										
	2500 mm	7,5 m	kg										
		6,0 m	kg	*2350	*2350	*2600	*2600						
		4,5 m	kg	*2250	*2250	*4150	*4150						
		3,0 m	kg	*2250	*2250	*4650	4200	*5650	*5650	*8050	*8050		
		1,5 m	kg	*2350	*2350	*5000	4050	*6650	6300	*10000	*10000		
		0,0 m	kg	*2650	*2650	*5150	3950	*7000	6050	*8150	*8150		
		- 1,5 m	kg	*3200	*3200	*4700	3900	*6650	6000	*9700	*9700	*5800	*5800
		- 3,0 m	kg	*3550	*3550			*5200	*5200	*7400	*7400		
		- 4,5 m	kg										
	3000 mm	7,5 m	kg	*2400	*2400								
		6,0 m	kg	*2100	*2100	*3400	*3400						
		4,5 m	kg	*2000	*2000	*4000	*4000						
		3,0 m	kg	*2000	*2000	*3100	2950	*4350	4200	*5150	*5150		
		1,5 m	kg	*2050	*2050	*3700	2850	*4750	4050	*6250	*6250	*9700	*9700
		0,0 m	kg	*2300	*2300	*3450	2850	*5000	3900	*6850	6000	*8500	*8500
		- 1,5 m	kg	*2650	*2650	*4850	3850	*6750	5900	*10150	*10150	*5000	*5000
		- 3,0 m	kg	*3350	*3350	*3800	*3800	*5700	*5700	*8350	*8350	*8150	*8150
		- 4,5 m	kg										



A - Portée du centre de rotation

B - Hauteur au crochet du godet

C - Capacité de levage, timonerie et vérin de godet inclus


- Rendement vers l'avant

- Rendement sur le côté


- Rendement à portée maximale


Lorsque la timonerie ou le vérin de godet sont démontés, les capacités de levage peuvent être augmentées de leurs poids respectifs.


\* La charge est limitée par la capacité hydraulique plutôt que par le basculement. Les rendements se basent sur la norme ISO 10567. Les charges indiquées ne dépassent pas 87% de la capacité hydraulique de levage ou 75% de la charge de basculement.

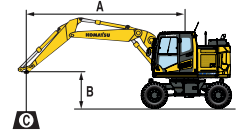
 Stabilisateurs avant + arrière	2100 mm	7,5 m	kg										
		6,0 m	kg	*2850	*2850								
		4,5 m	kg	*2650	*2650	*4100	*4100	*5150	*5150				
		3,0 m	kg	*2650	*2650	*4850	*4850	*6000	*6000	*8850	*8850		
		1,5 m	kg	*2850	*2850	*5100	4850	*6800	*6800				
		0,0 m	kg	*3200	*3200	*5100	4800	*7000	*7000	*7700	*7700		
		- 1,5 m	kg	*3900	*3900	*4450	*4450	*6400	*6400	*9200	*9200	*6350	*6350
		- 3,0 m	kg	*3500	*3500			*4550	*4550	*6500	*6500		
		- 4,5 m	kg										
	2500 mm	7,5 m	kg										
		6,0 m	kg	*2350	*2350	*2600	*2600						
		4,5 m	kg	*2250	*2250	*4150	*4150						
		3,0 m	kg	*2250	*2250	*4650	*4650	*5650	*5650	*8050	*8050		
		1,5 m	kg	*2350	*2350	*5000	4850	*6650	*6650	*10000	*10000		
		0,0 m	kg	*2650	*2650	*5150	4800	*7000	*7000	*8150	*8150		
		- 1,5 m	kg	*3200	*3200	*4700	4700	*6650	*6650	*9700	*9700	*5800	*5800
		- 3,0 m	kg	*3550	*3550			*5200	*5200	*7400	*7400		
		- 4,5 m	kg										
	3000 mm	7,5 m	kg	*2400	*2400								
		6,0 m	kg	*2100	*2100	*3400	*3400						
		4,5 m	kg	*2000	*2000	*4000	*4000						
		3,0 m	kg	*2000	*2000	*3100	*3100	*4350	*4350	*5150	*5150		
		1,5 m	kg	*2050	*2050	*3700	3450	*4750	*4750	*6250	*6250	*9700	*9700
		0,0 m	kg	*2300	*2300	*3450	3400	*5000	4700	*6850	*6850	*8500	*8500
		- 1,5 m	kg	*2650	*2650	*4850	4650	*6750	*6750	*10150	*10150	*5000	*5000
		- 3,0 m	kg	*3350	*3350	*3800	*3800	*5700	*5700	*8350	*8350	*8150	*8150
		- 4,5 m	kg										

## Capacité de levage / flèche à volée variable / largeur de châssis : 2,75 m

Longueur balancier	<div><div>A</div><div>B</div></div>			7,5 m		6,0 m		4,5 m		3,0 m		1,5 m			
 Sans stabilisateurs	2100 mm	7,5 m	kg	*3550	*3550					*3900	3800				
		6,0 m	kg	*2950	2400			3150	2400	*4050	3900				
		4,5 m	kg	2500	1900			3150	2400	4950	3750				
		3,0 m	kg	2250	1700			3050	2300	4650	3500				
		1,5 m	kg	2150	1650			2950	2200	4400	3300				
		0,0 m	kg	2250	1650			2850	2100	4250	3150				
		-1,5 m	kg	2500	1850			2850	2100	4200	3100	8150	5650		
		-3,0 m	kg												
		-4,5 m	kg												
	2500 mm	7,5 m	kg	*2850	*2850					*3900	*3900				
		6,0 m	kg	*2400	2100			3200	2450						
		4,5 m	kg	*2300	1750			3150	2400	*5000	3800				
		3,0 m	kg	2100	1550	2150	1650	3050	2350	4750	3600				
		1,5 m	kg	2000	1500	2100	1600	2950	2200	4450	3300				
		0,0 m	kg	2050	1500	2100	1550	2850	2100	4250	3150	*5450	*5450		
		-1,5 m	kg	2250	1700			2800	2100	4200	3050	8100	5550		
		-3,0 m	kg	2950	2200					4200	3100				
		-4,5 m	kg												
	3000 mm	7,5 m	kg	*2400	*2400										
		6,0 m	kg	*2100	1800			3250	2500						
		4,5 m	kg	2000	1500	2200	1650	3150	2400	*3850	*3850				
		3,0 m	kg	1800	1350	2150	1600	3050	2300	4800	3600				
		1,5 m	kg	1800	1350	2100	1550	2900	2200	4450	3300				
		0,0 m	kg	1800	1350	2000	1500	2800	2050	4200	3050	*5650	5500		
		-1,5 m	kg	1950	1450	2000	1500	2700	2000	4100	3000	*7800	5400	*3900	*3900
		-3,0 m	kg	2350	1750			2700	2000	4100	3000	*7800	5500		
		-4,5 m	kg												

 Lame avant ou arrière	2100 mm	7,5 m	kg	*3550	*3550					*3900	*3900				
		6,0 m	kg	*2950	2800			*3200	2850	*4050	*4050				
		4,5 m	kg	*2700	2250			*4150	2850	*5250	4450				
		3,0 m	kg	*2650	2000			*4400	2750	*5950	4200				
		1,5 m	kg	*2750	1950			*4750	2650	*6850	3900				
		0,0 m	kg	*3000	2000			*5000	2550	*6900	3750				
		-1,5 m	kg	*3550	2250			*4400	2550	*6150	3750	*8500	6950		
		-3,0 m	kg												
		-4,5 m	kg												
	2500 mm	7,5 m	kg	*2850	*2850					*3900	*3900				
		6,0 m	kg	*2400	*2400			*3800	2900						
		4,5 m	kg	*2300	2100			*4000	2850	*5000	4500				
		3,0 m	kg	*2250	1850	*3400	1950	*4250	2750	*5650	4200				
		1,5 m	kg	*2300	1800	*3650	1900	*4600	2650	*6650	3950				
		0,0 m	kg	*2550	1850	*3400	1850	*5000	2550	*6950	3750	*5450	*5450		
		-1,5 m	kg	*2950	2050			*4650	2500	*6400	3700	*8600	6900		
		-3,0 m	kg	*3400	2650					*5000	3750				
		-4,5 m	kg												
	3000 mm	7,5 m	kg	*2400	*2400										
		6,0 m	kg	*2100	*2100			*3700	2900						
		4,5 m	kg	*2000	1800	*3100	1950	*3800	2850	*3850	*3850				
		3,0 m	kg	*2000	1650	*3300	1950	*4000	2750	*5300	4250				
		1,5 m	kg	*2000	1600	*3400	1850	*4350	2600	*6150	3950				
		0,0 m	kg	*2200	1650	*3650	1800	*4750	2500	*6800	3750	*5650	*5650		
		-1,5 m	kg	*2500	1800	*3300	1800	*4750	2400	*6550	3600	*7800	6750	*3900	*3900
		-3,0 m	kg	*2850	2100			*3850	2400	*5500	3600	*7800	6800		
		-4,5 m	kg												
		-4,5 m	kg												

 Stabilisateurs arrière	2100 mm	7,5 m	kg	*3550	*3550					*3900	*3900				
		6,0 m	kg	*2950	*2950			*3200	*3200	*4050	*4050				
		4,5 m	kg	*2700	2700			*4150	3450	*5250	*5250				
		3,0 m	kg	*2650	2450			*4400	3300	*5950	5100				
		1,5 m	kg	*2750	2400			*4750	3200	*6850	4850				
		0,0 m	kg	*3000	2450			*5000	3150	*6900	4700				
		-1,5 m	kg	*3550	2700			*4400	3150	*6150	4650	*8500	*8500		
		-3,0 m	kg												
		-4,5 m	kg												
	2500 mm	7,5 m	kg	*2850	*2850					*3900	*3900				
		6,0 m	kg	*2400	*2400			*3800	3450						
		4,5 m	kg	*2300	*2300			*4000	3450	*5000	*5000				
		3,0 m	kg	*2250	*2250	*3400	2400	*4250	3350	*5650	5200				
		1,5 m	kg	*2300	2200	*3650	2350	*4600	3200	*6650	4900				
		0,0 m	kg	*2550	2250	*3400	2300	*5000	3150	*6950	4700	*5450	*5450		
		-1,5 m	kg	*2950	2500			*4650	3100	*6400	4650	*8600	*8600		
		-3,0 m	kg	*3400	3250					*5000	4650				
		-4,5 m	kg												
	3000 mm	7,5 m	kg	*2400	*2400										
		6,0 m	kg	*2100	*2100			*3700	3500						
		4,5 m	kg	*2000	*2000	*3100	2400	*3800	3450	*3850	*3850				
		3,0 m	kg	*2000	*2000	*3300	2350	*4000	3350	*5300	5250				
		1,5 m	kg	*2000	1950	*3400	2300	*4350	3200	*6150	4900				
		0,0 m	kg	*2200	2000	*3650	2250	*4750	3050	*6800	4650	*5650	*5650		
		-1,5 m	kg	*2500	2200	*3300	2250	*4750	3000	*6550	4500	*7800	*7800	*3900	*3900
		-3,0 m	kg	*2850	2600			*3850	3000	*5500	4550	*7800	*7800		
		-4,5 m	kg												
		-4,5 m	kg												



- A – Portée du centre de rotation
- B – Hauteur au crochet du godet
- C – Capacité de levage, timonerie et vérin de godet inclus

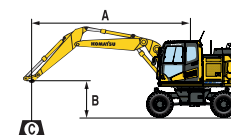
- Rendement vers l'avant
- Rendement sur le côté
- Rendement à portée maximale

Lorsque la timonerie ou le vérin de godet sont démontés, les capacités de levage peuvent être augmentées de leurs poids respectifs.

\* La charge est limitée par la capacité hydraulique plutôt que par le basculement. Les rendements se basent sur la norme ISO 10567. Les charges indiquées ne dépassent pas 87% de la capacité hydraulique de levage ou 75% de la charge de basculement.

Longueur balancier	A B			7,5 m		6,0 m		4,5 m		3,0 m		1,5 m	

 Stabilisateurs + lame	2100 mm	7,5 m	kg	*3550	*3550				*3900	*3900			
		6,0 m	kg	*2950	*2950			*3200	*3200	*4050	*4050		
		4,5 m	kg	*2700	*2700			*4150	*4150	*5250	*5250		
		3,0 m	kg	*2650	*2650			*4400	4150	*5950	*5950		
		1,5 m	kg	*2750	*2750			*4750	4050	*6850	6150		
		0,0 m	kg	*3000	*3000			*5000	3900	*6900	6000		
		- 1,5 m	kg	*3550	3450			*4400	3900	*6150	5950	*8500	*8500
		- 3,0 m	kg										
		- 4,5 m	kg										
	2500 mm	7,5 m	kg	*2850	*2850					*3900	*3900		
		6,0 m	kg	*2400	*2400			*3800	*3800				
		4,5 m	kg	*2300	*2300			*4000	*4000	*5000	*5000		
		3,0 m	kg	*2250	*2250	*3400	2950	*4250	4150	*5650	*5650		
		1,5 m	kg	*2300	*2300	*3650	2900	*4600	4050	*6650	6200		
		0,0 m	kg	*2550	*2550	*3400	2850	*5000	3900	*6950	6000	*5450	*5450
		- 1,5 m	kg	*2950	*2950			*4650	3900	*6400	5950	*8600	*8600
		- 3,0 m	kg	*3400	*3400					*5000	*5000		
		- 4,5 m	kg										
	3000 mm	7,5 m	kg	*2400	*2400								
		6,0 m	kg	*2100	*2100			*3700	*3700				
		4,5 m	kg	*2000	*2000	*3100	3000	*3800	*3800	*3850	*3850		
		3,0 m	kg	*2000	*2000	*3300	2950	*4000	*4000	*5300	*5300		
		1,5 m	kg	*2000	*2000	*3400	2850	*4350	4000	*6150	*6150		
		0,0 m	kg	*2200	*2200	*3650	2800	*4750	3900	*6800	5950	*5650	*5650
		- 1,5 m	kg	*2500	*2500	*3300	2800	*4750	3800	*6550	5850	*7800	*7800
		- 3,0 m	kg	*2850	*2850			*3850	3800	*5500	*5500	*7800	*7800
		- 4,5 m	kg										



A - Portée du centre de rotation

B - Hauteur au crochet du godet

C - Capacité de levage, timonerie et vérin de godet inclus

- Rendement vers l'avant

- Rendement sur le côté

- Rendement à portée maximale

Lorsque la timonerie ou le vérin de godet sont démontés, les capacités de levage peuvent être augmentées de leurs poids respectifs.

\* La charge est limitée par la capacité hydraulique plutôt que par le basculement. Les rendements se basent sur la norme ISO 10567. Les charges indiquées ne dépassent pas 87% de la capacité hydraulique de levage ou 75% de la charge de basculement.

 Stabilisateurs avant + arrière	2100 mm	7,5 m	kg	*3550	*3550				*3900	*3900			
		6,0 m	kg	*2950	*2950			*3200	*3200	*4050	*4050		
		4,5 m	kg	*2700	*2700			*4150	*4150	*5250	*5250		
		3,0 m	kg	*2650	*2650			*4400	*4400	*5950	*5950		
		1,5 m	kg	*2750	*2750			*4750	*4750	*6850	*6850		
		0,0 m	kg	*3000	*3000			*5000	4750	*6900	*6900		
		- 1,5 m	kg	*3550	*3550			*4400	*4400	*6150	*6150	*8500	*8500
		- 3,0 m	kg										
		- 4,5 m	kg										
	2500 mm	7,5 m	kg	*2850	*2850					*3900	*3900		
		6,0 m	kg	*2400	*2400			*3800	*3800				
		4,5 m	kg	*2300	*2300			*4000	*4000	*5000	*5000		
		3,0 m	kg	*2250	*2250	*3400	*3400	*4250	*4250	*5650	*5650		
		1,5 m	kg	*2300	*2300	*3650	3450	*4600	*4600	*6650	*6650		
		0,0 m	kg	*2550	*2550	*3400	*3400	*5000	4750	*6950	*6950	*5450	*5450
		- 1,5 m	kg	*2950	*2950			*4650	*4650	*6400	*6400	*8600	*8600
		- 3,0 m	kg	*3400	*3400					*5000	*5000		
		- 4,5 m	kg										
	3000 mm	7,5 m	kg	*2400	*2400								
		6,0 m	kg	*2100	*2100			*3700	*3700				
		4,5 m	kg	*2000	*2000	*3100	*3100	*3800	*3800	*3850	*3850		
		3,0 m	kg	*2000	*2000	*3300	*3300	*4000	*4000	*5300	*5300		
		1,5 m	kg	*2000	*2000	*3400	*3400	*4350	*4350	*6150	*6150		
		0,0 m	kg	*2200	*2200	*3650	3400	*4750	4700	*6800	*6800	*5650	*5650
		- 1,5 m	kg	*2500	*2500	*3300	*3300	*4750	4650	*6550	*6550	*7800	*7800
		- 3,0 m	kg	*2850	*2850			*3850	*3850	*5500	*5500	*7800	*7800
		- 4,5 m	kg										

# Équipements standards et optionnels

## Moteur

Moteur diesel Komatsu SAA4D107E-5, turbocompressé, injection directe à rampe commune haute pression	●
Conforme à la norme EU Stage V	●
Ventilateur par aspiration	●
Système automatique de préchauffage moteur	●
Système de prévention de surchauffe moteur	●
Fonction auto-décélération	●
Arrêt moteur automatique réglable en cas de ralenti prolongé	●
Démarrage moteur pouvant être sécurisé par mot de passe	●
Batteries 2 × 12 V / 125 Ah	●
Alternateur 24 V / 85 A	●
Démarreur 24 V / 5,5 kW	●

## Système hydraulique

Système hydraulique HydrauMind à centre fermé à détection de charge électronique (E-CLSS)	●
Système de commande mutuelle de pompe et de moteur (PEMC)	●
Système de sélection de 6 modes de travail: Puissance, Levage/Précision, Marteau, Économique, Accessoire puissance et Accessoire économique.	●
Fonction PowerMax	●
Leviers PPC réglables pour la commande du balancier, de la flèche, du godet et de la rotation, avec curseur proportionnel pour la commande des accessoires et 5 boutons auxiliaires, avec interrupteur FNR	●
Circuit hydraulique auxiliaire (HCU-B)	●
Circuit hydraulique auxiliaire (HCU-C)	○
Extension HCU-C vers HCU-D	○
Contrôle des Accessoires Intégré Komatsu (KIAC)	○
Système anti-tangage de la flèche (ECSS)	○
Préparation pour attache rapide hydraulique	○

## Châssis

Lame parallèle (avant et/ou arrière) avec protections des vérins	○
2 ou 4 stabilisateurs avec protections des vérins, réglables individuellement	○
Différentiel à glissement limité (LSD)	○
Pneus jumelés 10.00-20 16 PR	○
Pneus jumelés (pneus pleins) 10.00-20	○
Pneus jumelés Nokian 315/70 R22.5	○
Pneus simples 445/70 R19.5	○
Pneus simples 710/40 22.5	○
Crochets	○
Garde-boues	○

## Cabine

SpaceCab™, ROPS, cabine hautement pressurisée montée sur amortisseurs flottants avec vitres de sécurité teintées, hayon de toit avec pare-soleil, vitre avant ouvrable avec dispositif de blocage, vitre inférieure amovible, essuie-glace avant à balayage intermittent, store pare-soleil à enroulement automatique, allume-cigare, espaces de rangement, tapis de sol	●
Siège pneumatique chauffant avec support lombaire, accoudoirs et ceinture de sécurité avec enrouleur	●
Climatisation automatique	●
Prise alimentation 12 / 24 V	●
Porte-gobelets et porte-revues	●
Caisson chaud et froid	●
Colonne de direction réglable	●
Siège confort premium	○
Radio DAB+ avec Bluetooth®, USB, AUX et kit mains-libres	○
Siège réglable chauffant à suspension	○
Essuie-glace inférieur	○
Pare-pluie (pas avec OPG)	○
Système de direction intégré au manipulateur	○

## Équipement de sécurité

Système KomVision de vision panoramique	●
Avertisseur sonore électrique	●
Avertisseur de surcharge	●
Verrouillage trappe carburant et capots	●
Alarme sonore de déplacement	●
Larges rampes d'accès et rétroviseurs	●
Coupe-circuit général	●
Clapets de sécurité sur vérins de flèche	●
Clapet de sécurité sur vérin de balancier	●
Clapet de sécurité pour le vérin de réglage de la flèche à volée variable	●
Protection OPG niveau II sur le devant (FOPS)	○
Protection OPG niveau II sur le dessus (FOPS)	○
Alarme sonore de déplacement (fréquences à large spectre)	○

## Système d'éclairage

Ensemble « standard » de phares de travail	●
Ensemble de phares de travail LED	○
Ensemble « avancé » de phares de travail LED	○
Gyrophare	○

**Service et entretien**

Désaération automatique du circuit carburant	●
Filtre à air à double élément avec auto-évacuateur de particules et indicateur de colmatage	●
Komtrax – Système de suivi à distance Komatsu (4G)	●
Moniteur couleur compatible vidéo multifonctions avec système de contrôle de gestion de l'équipement (Equipment Management and Monitoring System, EMMS) et guidage pour une meilleure efficacité	●
Kit d'outils	●
Programme Komatsu Care (variable selon la région)	●
Graissage centralisé	●
Graissage centralisé automatique	○

**Transmission et freinage**

Transmission 3 vitesses entièrement automatique via les essieux à réducteurs dans les moyeux à l'avant et à l'arrière	●
Pont avant oscillant (8°) avec blocage du pont automatique et manuel	●
Régulateur de vitesse	●
Châssis de 2,55 m	●
Châssis de 2,75 m	○
Configuration à quatre roues directrices (4 WS) (deux roues directrices, quatre roues directrices et direction en crabe)	○
Limite de vitesse 20, 25 ou 40 km/h	○
Protection de la transmission	○
Frein d'excavation automatique	○

**Équipement de travail**

Flèche monobloc	○
Flèche à volée variable	○
Balanciers de 2100 mm; 2500 mm; 3000 mm	○
Barre de soutien pour benne preneuse	○
Attaches rapides Lehnhoff	○
Godets Lehnhoff	○

**Autres équipements**

Contrepoids standard	●
Boîte à outils pour le châssis	●
Pompe électrique de remplissage carburant à coupure automatique	○
Boîte à outils supplémentaire pour le châssis	○
Huile biodégradable pour circuit hydraulique	○
Couleur client	○
Support de plaque de licence	○

**Autres équipements sur demande**

- équipements standards
- équipements optionnels

Toutes les spécifications sont données à titre indicatif et sont susceptibles d'être modifiées à tout moment.  
Les illustrations peuvent différer des modèles standards. La version standard et les équipements dépendent du pays de diffusion de ces machines.

