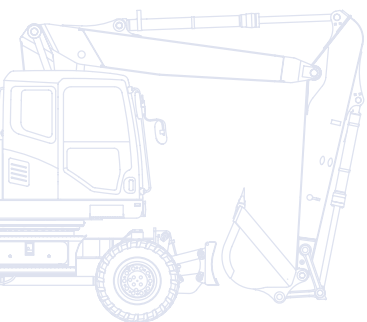


KOMATSU



Pelle hydraulique sur pneus

PW180-10



PUISSANCE DU MOTEUR
123 kW / 167 ch @ 2.000 t/mn

POIDS OPERATIONNEL
16.680 - 18.930 kg

CAPACITE DU GODET
max. 1,13 m³

D'un seul coup d'œil

La pelle hydraulique sur pneus Komatsu PW180-10 a été spécialement conçue et construite pour affronter les environnements de travail les plus difficiles d'Europe. Assez puissant et sophistiqué pour des travaux très variés, son moteur certifié conforme à la norme d'émission EU Stage IIIB et son système hydraulique avancé en font un engin respectueux de l'environnement, délivrant davantage de puissance tout en réduisant la consommation de carburant (jusqu'à 15 % de moins en déplacement). La nouvelle cabine est un lieu de travail confortable et insonorisé, avec une ergonomie améliorée et une visibilité excellente. La PW180-10 vous offre une meilleure productivité, une grande stabilité, une capacité de levage élevée et un entretien simplifié.

Puissance et respect de l'environnement

- Moteur à faible consommation conforme à la norme EU Stage IIIB
- De nouvelles technologies pour économiser du carburant
- Excellentes performances de déplacement
- Système hydraulique Komatsu intégré
- Capacité de levage élevée

Polyvalence totale

- Idéale pour de nombreuses applications
- Circuit hydraulique supplémentaire
- Vaste choix d'options



PW180-10

PUISSANCE DU MOTEUR
123 kW / 167 ch @ 2.000 t/mn

POIDS OPERATIONNEL
16.680 - 18.930 kg

CAPACITE DU GODET
max. 1,13 m³

Confort élevé de l'opérateur

- Cabine SpaceCab™ redessinée
- Siège chauffant à suspension pneumatique
- Confort accru
- Moniteur large de contrôle à grand écran TFT



Commandes haute technologie

- Commandes proportionnelles pour accessoires
- Opération aisée
- 6 modes de travail
- Flexible et polyvalent

Maintenance aisée

- Entretien facile et pratique
- Accès aisé au radiateur
- Système de graissage centralisé
- Pompe de remplissage électrique



Le pack d'entretien complet
de votre machine Komatsu

KOMTRAX

Système de suivi à distance
Komatsu

Polyvalence totale

Idéale pour de nombreuses applications

A la fois puissante et précise, la Komatsu PW180-10 est équipée pour effectuer toutes ses tâches avec brio. Qu'il s'agisse de grands ou petits chantiers de terrassement, de tranchées, d'aménagements du paysage ou de préparatifs de sites, le système hydraulique Komatsu garantit en permanence une productivité et un contrôle maximum.

Circuit hydraulique supplémentaire

Pour une combinaison parfaite avec de nombreux accessoires (godets, marteaux, bennes preneuses, etc.), la PW180-10 est dotée en standard d'un circuit hydraulique supplémentaire commandé par un roller proportionnel. Et pour encore plus de polyvalence et de flexibilité, un second circuit auxiliaire et une commande pour attache rapide hydraulique sont également disponibles en options.

Vaste choix d'options

Les différentes options possibles pour flèches, bras et châssis vous permettent de configurer la PW180-10 en fonction des besoins spécifiques liés au transport, au champ d'intervention ou à la tâche en elle-même. À titre d'exemple, la pelle peut être équipée d'une lame parallèle qui stabilise l'engin sans endommager la surface de la route. Komatsu dispose d'éléments hydrauliques supplémentaires pour toute configuration de flèche et de balancier, de sorte que la PW180-10 sera toujours un maillon incontournable de vos activités.





Confort élevé de l'opérateur

Cabine SpaceCab™ redessinée

La nouvelle cabine vous présente un environnement de travail confortable et calme, avec une vue excellente sur le chantier. Elle est certifiée ROPS, conçue spécialement par Komatsu pour ses pelles hydrauliques, et son cadre tubulaire est monté sur un support amortisseur visqueux pour limiter le niveau des vibrations. Cette cabine redessinée offre un grand espace de rangement et une meilleure ergonomie. Parmi les fonctions uniques, retenons les interrupteurs lumineux pour plus de sécurité et de confort de travail la nuit, ainsi que le volant télescopique basculant fourni en standard, que vous pouvez facilement adapter à votre taille et à votre position assise.

Siège chauffant à suspension pneumatique

Le siège très confortable à suspension pneumatique – avec fonction chauffante, support lombaire et multiples possibilités de réglage – assure le bien-être de l'opérateur tout au long de sa journée de travail. Le siège et les consoles latérales peuvent être réglés individuellement selon les préférences de chaque opérateur.



Cabine SpaceCab™ redessinée

Plus de confort

Avec un espace de rangement accru, une entrée auxiliaire (fiche pour MP3) et un système d'alimentation 12 V et 24 V, la cabine offre un confort maximal. Sa climatisation automatique permet un réglage facile et précis de l'atmosphère intérieure.



Entrée auxiliaire (fiche MP3)

Moniteur large de contrôle à grand écran TFT

Le moniteur convivial comporte une interface très intuitive pour le système de commande de gestion de l'équipement (Equipment Management and Monitoring System, EMMS), afin d'assurer un travail sûr, précis et fluide. Multilingue, il affiche toutes les informations essentielles sur un même écran et présente des commutateurs et touches multifonctions simples et pratiques pour un accès instantané à de nombreuses fonctionnalités et données opérationnelles.





Commandes haute technologie

Commandes proportionnelles

Les leviers ergonomiques à commandes proportionnelles ont été spécialement redessinés et développés pour être combinés avec une pelle sur pneus. Ils sont pourvus de curseurs horizontaux pour le premier circuit auxiliaire – ainsi que pour le second optionnel – et permettent une utilisation sûre et précise des accessoires tels que les godets de curage, les pinces de tri, les bennes preneuses, les rotateurs pivotants et de nombreux autres accessoires hydrauliques requérant un contrôle en finesse.

Opération aisée

La PW180-10 de Komatsu inaugure un nouveau concept d'exploitation qui place le contrôle total de l'engin au bout des doigts de l'opérateur. La caméra arrière, l'équipement de châssis et le verrouillage d'essieu peuvent être actionnés par des boutons sur le dessus des manipulateurs. L'opérateur peut passer du mode flèche au contrôle du châssis sans lâcher le levier droit – pour un pilotage intégral et précis de la lame parallèle.

6 modes de travail

Les modes Puissance, Levage, Marteau, Économique, Accessoire puissance et Accessoire économique développent la puissance requise tout en réduisant la consommation. Ainsi, le mode économique peut être ajusté pour atteindre l'équilibre optimal puissance/faible consommation pour vos travaux. Le débit d'huile alimentant les accessoires hydrauliques est en outre directement réglable depuis le large moniteur de contrôle.

Flexible et polyvalent

La PW180-10 est préparée en usine pour l'utilisation de tout rotateur pivotant standard (tilt rotateur). En combinaison avec la commande pour attache rapide hydraulique optionnelle, il en résulte une polyvalence maximale pour toute application.





Puissance et respect de l'environnement

Nouvelle technologie de moteur Komatsu

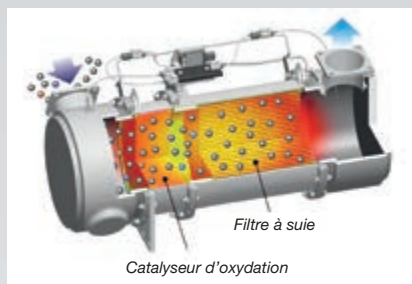
Alliant efficacité et faible consommation, le moteur Komatsu SAA6D107E-2 de la PW180-10 développe 123 kW/167 ch et est certifié EU Stage IIIB. Pour optimiser la puissance, l'économie de carburant et le respect des normes d'émissions, il intègre un turbocompresseur avec refroidisseur air-air, un système d'injection directe à très haute pression et un système EGR refroidi.

Jauge Eco réglable et alerte-ralenti

La nouvelle jauge Eco peut être programmée pour cibler une consommation de carburant donnée et, par conséquent, encourager l'opérateur à optimiser son efficacité. Et pour ne pas gaspiller de carburant lorsque l'engin ne travaille pas, une alerte-ralenti intégrée d'office s'affiche à partir de 5 minutes d'inactivité.

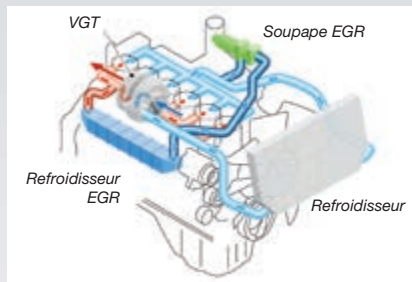
Filtre à particules diesel Komatsu (KDPF)

Le DPF haute efficacité de Komatsu intercepte plus de 90% des particules. Il inclut un catalyseur d'oxydation spécial avec un système d'injection de carburant qui incinère les particules piégées par régénération active ou passive sans interruption de la machine.



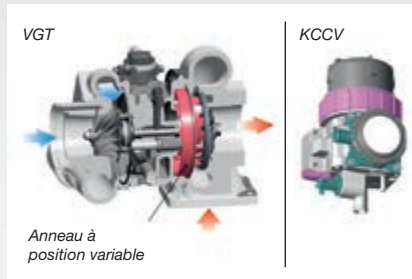
Recirculation des gaz d'échappements (EGR)

La technologie du système EGR refroidi a largement fait ses preuves dans les moteurs Komatsu actuels. La capacité accrue du refroidisseur EGR se traduit par des émissions NOx très basses et un moteur plus performant.



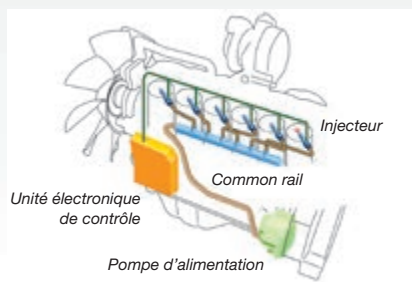
Turbocompresseur à géométrie variable (VGT)

Le VGT assure un débit d'air optimal vers la chambre de combustion du moteur quelles que soient la charge et la vitesse. Résultat: des gaz d'échappement plus propres et une consommation réduite sans perte de puissance ni de performances.



Carter de recyclage des gaz Komatsu (KCCV)

Les émissions du carter (gaz de fuite) traversent un filtre fermé CCV. Le brouillard d'huile piégé dans ce filtre est renvoyé au carter tandis que les gaz filtrés retournent à l'admission d'air.



Rampe commune haute pression (HPCR)

Pour assurer une combustion intégrale du carburant tout en réduisant les émissions d'échappement, le système d'injection à rampe commune haute pression est piloté par une unité électronique. Il envoie ainsi une quantité précise de carburant sous pression dans la chambre de combustion redessinée du moteur via de multiples injections.



Capacité de levage élevée

En plus de sa compacité exceptionnelle, la PW180-10 développe des performances de levage inédites. Sa combinaison de puissance, de dimensions pratiques et de contrôle intégral en fait le choix par excellence pour les applications de levage rigoureuses ou les simples tâches d'excavation dans des allées étroites, des chantiers routiers et des travaux de canalisations.



Excellentes performances de déplacement

Les pelles sur pneus sont conçues pour un déplacement rapide sur et entre les chantiers. Pour une mobilité accrue, la PW180-10 est dotée d'une transmission repensée qui accélère les déplacements et le gravissement des pentes. Un régulateur de vitesse et une fonction d'activation de la transmission sont également intégrés en standard, d'où un gain de confort.

Système hydraulique Komatsu intégré

La PW180-10 est une machine extrêmement réactive et productive, dont les principaux composants hydrauliques ont été conçus et fabriqués par Komatsu.

Le système de détection de charge CLSS (Close Load Sensing System) électronique permet un contrôle intégral des mouvements individuels ou combinés – sans préjudice des performances ou de la productivité.



Pompe de remplissage électrique

L'équipement standard de toutes les PW180-10 inclut une pompe de remplissage à coupure automatique permettant un ravitaillement aisé en carburant à partir d'un baril.

Accès aisé au radiateur

Grâce à la juxtaposition des refroidisseurs, l'aftercooler et le radiateur d'huile hydraulique peuvent être nettoyés aisément et réparés individuellement en cas de dommages.

Entretien facile et pratique

Les grandes dimensions des portières et du capot moteur offrent un accès aisé aux points de service quotidien. Les filtres sont centralisés et les intervalles d'entretien sont plus longs afin de minimiser les temps d'arrêt.



Système de graissage centralisé

La PW180-10 est dotée d'un système centralisé qui facilite le graissage régulier de la tourelle complète, du système de flèche et de la jonction centrale. Un système de graissage entièrement automatisé, disponible en option, peut assurer un graissage régulier, adéquat et intégral de l'engin pour une longévité et une valeur de revente accrues.



Komatsu CARE™ est un programme de maintenance inclus dans votre nouvel engin Komatsu. Il couvre l'entretien périodique réalisé par des techniciens formés par Komatsu, avec des pièces Komatsu d'origine. Selon le moteur de votre machine, ce programme prévoit également sous certaines conditions la couverture étendue du filtre à particules diesel Komatsu (KDPF) ou du catalyseur d'oxydation diesel Komatsu (KDOC), ainsi que de la réduction catalytique sélective (SCR). Contactez votre distributeur local Komatsu pour les termes et les conditions.





Systeme de suivi à distance Komatsu

Une solution simple pour une productivité accrue

KOMTRAX™ est le dernier-né de la technologie de contrôle sans fil. Il fournit des données pertinentes et rentables sur votre parc et vos équipements, ainsi qu'une mine d'informations pour optimiser leurs performances. En créant un réseau de support étroitement intégré, il permet une maintenance proactive et préventive, pour une gestion plus efficace de vos activités.

Connaissances

Vous obtenez des réponses rapides à vos questions essentielles et critiques sur vos engins – ce qu'ils font, quand ils l'ont fait, où ils se situent, comment ils peuvent être utilisés plus efficacement et quand un entretien s'impose. Les données relatives aux performances sont transmises, par satellite, de l'engin vers votre ordinateur et votre distributeur Komatsu local – qui sera rapidement disponible pour une analyse et un feed-back d'expert.

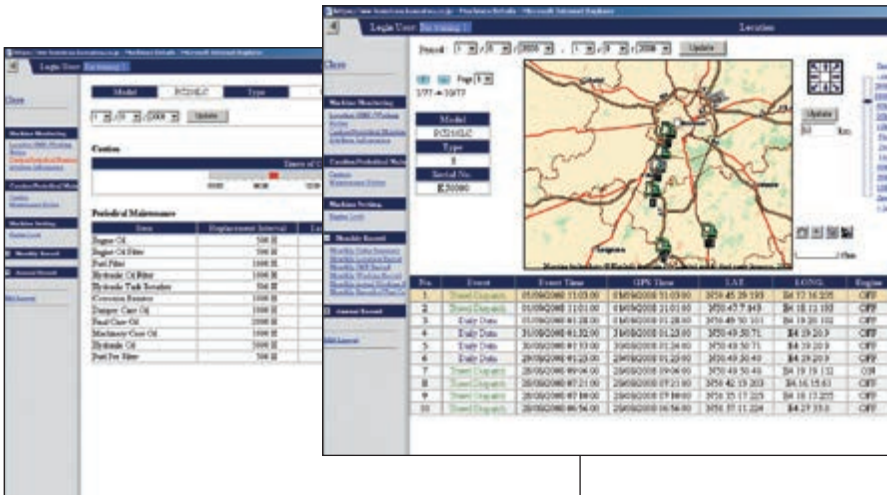
Commodité

KOMTRAX™ vous aide à gérer confortablement votre parc sur le Web, où que vous soyez. Les données sont analysées et organisées avec pertinence, pour une visualisation aisée et intuitive dans des cartes, listes, graphiques et diagrammes. Vous pourrez ainsi anticiper le type d'entretien et de pièces éventuellement requis, ou remédier à des problèmes avant l'arrivée de techniciens Komatsu sur site.

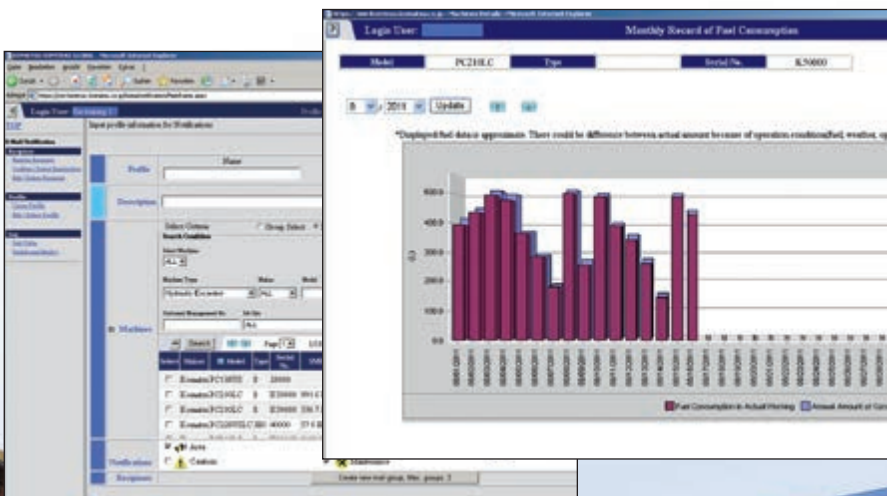


Une multitude de possibilités

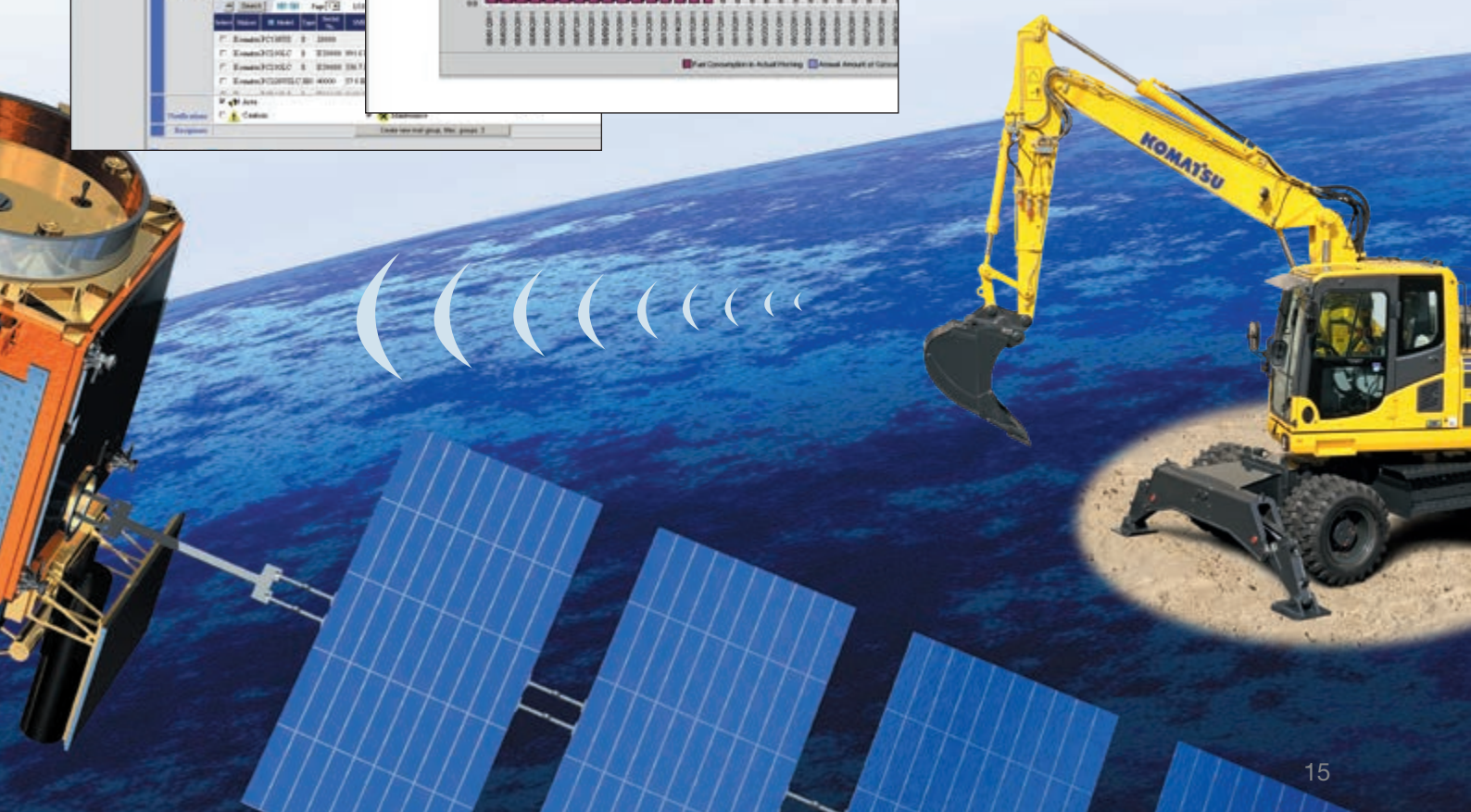
Les informations détaillées que KOMTRAX™ vous permet de consulter 24 heures sur 24 et 7 jours sur 7 vous donnent une multitude de possibilités pour prendre de meilleures décisions quotidiennes et stratégiques à long terme. Vous pouvez anticiper les problèmes, personnaliser les programmes d'entretien, minimiser les temps d'arrêt et garder vos engins là où ils doivent être: au travail, sur le chantier.



L'application Web intègre divers paramètres de recherche pour retrouver rapidement des informations sur des engins spécifiques d'après certains critères clés: taux d'utilisation, âge, messages d'avertissement, etc.



Un graphique clair indique la consommation de l'engin, puis vous aide à calculer les coûts totaux d'un chantier et à programmer au mieux les livraisons de carburant.



Les normes de sécurité les plus sévères

Sécurité optimale sur le chantier

Les dispositifs de sécurité de la Komatsu PW180-10 répondent aux normes industrielles les plus récentes et fonctionnent en tant que système global afin de minimiser les risques pour le personnel à l'intérieur et autour de l'engin. Une alarme de translation renforce encore la sécurité sur le chantier. Des plaques antidérapantes ultrarésistantes – dotées d'un revêtement supplémentaire à coefficient de friction élevé – garantissent un déplacement en toute sécurité sur la machine.

Caméra arrière

Une caméra intégrée en série permet d'afficher une image particulièrement claire de la zone de travail arrière sur l'écran large du panneau de commande. La caméra à profil bas est ajustable et intégrée dans la forme du contrepoids. Une deuxième caméra en option peut être installée sur le côté droit de la machine.



SpaceCab™ à sécurité renforcée

Conçue spécifiquement pour les pelles hydrauliques Komatsu, la cabine Dash 10 dotée d'une structure tubulaire en acier offre une grande durabilité ainsi qu'une grande résistance aux impacts et une grande capacité d'absorption des impacts. La ceinture de sécurité maintient l'opérateur dans la zone de sécurité de la cabine en cas de retournement de la machine. Sur demande, la Komatsu PW180-10 peut être équipée d'un système de protection contre les chutes d'objets (Falling Object Protective System – FOPS) ISO 10262 Niveau 2.

Entretien aisé et sans danger

Les éléments sous haute température du moteur sont entourés de protections thermiques. La courroie et les poulies du ventilateur sont bien protégées et en cas d'endommagement, les risques d'incendie sont réduits par une séparation pompe/moteur qui empêche la projection d'huile hydraulique sur le moteur. Le capot moteur est doté de charnières à l'arrière, avec des plaques antidérapantes autour du compartiment moteur afin d'assurer un accès facile et sécurisé de tous les côtés. Les mains courantes d'une robustesse exceptionnelle renforcent encore la sécurité.





Spécifications

MOTEUR

Modèle.....	Komatsu SAA6D107E-2
Type.....	Injection directe 'Common Rail', refroidissement par eau, quatre temps, turbocompresseur, avec échangeur de température
Puissance du moteur	
régime.....	2.000 t/mn
ISO 14396.....	123 kW/167 ch
ISO 9249 (puissance moteur nette).....	118 kW/160 ch
Nombre de cylindres.....	6
Alésage x course.....	107 x 124 mm
Cylindrée.....	6,69 l
Batteries.....	2 x 12 V/155 Ah
Alternateur.....	24 V/60 A
Démarrateur.....	24 V/5,5 kW
Filtre à air.....	A double élément avec indicateur de colmatage et auto-évacuateur de poussière
Refroidisseur.....	Ventilateur de type aspiration avec grille de protection
Carburant.....	Carburant diesel, conformément à EN 590 Class2/ Grade D. Aptitude au carburant diesel paraffinique (HVO, GTL, BTL), conformément à EN 15940 :2016

SYSTEME HYDRAULIQUE

Type.....	HydraMind. Système à centre fermé à détection de charge et à valves de compensation de pression
Distributeurs additionnels.....	Selon les spécifications, jusqu'à 2 distributeurs additionnels avec commandes proportionnelles et circuit pour attache hydraulique
Pompe principale.....	Pompe à débit variable alimentant la flèche, le balancier, le godet et les circuits de rotation et de translation
Débit maximum.....	288,4 l/min
Tarage des soupapes de sécurité	
Circuit équipements.....	380 bar
Déplacement.....	420 bar
Rotation.....	290 bar
Circuit de pilotage.....	36 bar

SYSTEME DE FREINAGE

Type.....	Système de freinage hydraulique à double circuit alimenté par une pompe à engrenage séparée
Freins de service.....	Freins multi-disques immergés actionnés par pédale et intégrés dans les moyeux de ponts
Frein de stationnement.....	Freins multi-disques à commande électrique et intégré dans la transmission

ENVIRONNEMENT

Emissions moteur.....	Conforme à la norme EU Stage IIIB
Niveaux de bruit	
LwA bruit extérieur.....	102 dB(A) (2000/14/EC Stage II)
LpA bruit intérieur.....	69 dB(A) (ISO 6396 test dynamique)
Niveaux de vibration (EN 12096:1997)	
Main/bras.....	≤ 2,5 m/s ² (incertitude de mesure K = 0,495 m/s ²)
Corps.....	≤ 0,5 m/s ² (incertitude de mesure K = 0,16 m/s ²)
Contient des gaz à effet de serre fluorés HFC-134a (PRG 1430).	
Quantité de gaz 0,9 kg, équivalent de CO ₂ 1,29 t.	

SYSTEME DE ROTATION

Type.....	Moteur à piston axial avec double réduction planétaire
Verrouillage de la rotation.....	Frein à disque hydraulique actionné électriquement dans le moteur de rotation
Vitesse de rotation.....	0 - 11,5 t/mn
Couple de rotation.....	43 kNm

TRANSMISSION

Type.....	Entièrement automatique avec 4 roues motrices permanentes
Moteur de direction.....	1 moteur à piston axial
Pression maximale.....	380 bar
Modes de translation.....	Automatique + 3 modes de translation
Vitesses max.	
Elevée / basse / aux.....	35,0 / 9,2 / 2,5 km/h
Un rupteur de vitesse maximale à 20 km/h est disponible en option.	
Puissance de traction max.....	10.900 kg
Oscillation du pont.....	10° verrouillable dans toutes les positions à partir de la cabine

SYSTEME DE DIRECTION

Commande de direction.....	Système de direction hydrostatique alimenté par une pompe à engrenage séparée
Rayon de braquage minimum.....	6.800 mm (au centre de la roue extérieure)

CAPACITE DE REMPLISSAGE

Réservoir de carburant.....	328 l
Système de refroidissement.....	12,62 l
Huile moteur.....	23,1 l
Système de rotation.....	5,5 l
Réservoir hydraulique.....	167 l
Transmission.....	4,85 l
Différentiel avant.....	11,5 l
Différentiel arrière.....	9,5 l
Pont avant.....	2,85 l
Pont arrière.....	2,0 l
Graissage couronne d'orientation.....	10,5 l

POIDS OPERATIONNEL (CA.)

Accessoires de châssis	Flèche monobloc	Flèche à volée variable
Sans stabilisateurs	17.700 kg	17.895 kg
Lame arrière	18.530 kg	18.725 kg
Stabilisateurs arrières	18.730 kg	18.925 kg
2 stabilisateurs + lame	19.560 kg	19.755 kg
4 stabilisateurs	19.760 kg	19.950 kg

Poids opérationnel incluant équipements de travail spécifiés, balancier de 2.600 mm, godet de 750 kg, attache rapide de 270 kg, châssis de 2.550 mm, opérateur, lubrifiants, liquide de refroidissement, réservoir de carburant plein et équipements de série compris.

CAPACITÉ ET POIDS DE GODET MAX.

Longueur balancier	Flèche monobloc		
	2,25 m	2,6 m	2,9 m
Poids du matériau jusqu'à 1,2 t/m ³	1,13 m ³ 675 kg	1,04 m ³ 645 kg	0,94 m ³ 615 kg
Poids du matériau jusqu'à 1,5 t/m ³	0,94 m ³ 615 kg	0,85 m ³ 585 kg	0,75 m ³ 525 kg
Poids du matériau jusqu'à 1,8 t/m ³	0,85 m ³ 585 kg	0,75 m ³ 525 kg	0,66 m ³ 495 kg
Longueur balancier	Flèche à volée variable		
	2,25 m	2,6 m	2,9 m
Poids du matériau jusqu'à 1,2 t/m ³	1,13 m ³ 675 kg	1,04 m ³ 645 kg	0,94 m ³ 615 kg
Poids du matériau jusqu'à 1,5 t/m ³	0,94 m ³ 615 kg	0,85 m ³ 585 kg	0,75 m ³ 525 kg
Poids du matériau jusqu'à 1,8 t/m ³	0,85 m ³ 585 kg	0,75 m ³ 525 kg	0,66 m ³ 495 kg

Capacité et poids max. conformément à ISO 10567:2007.

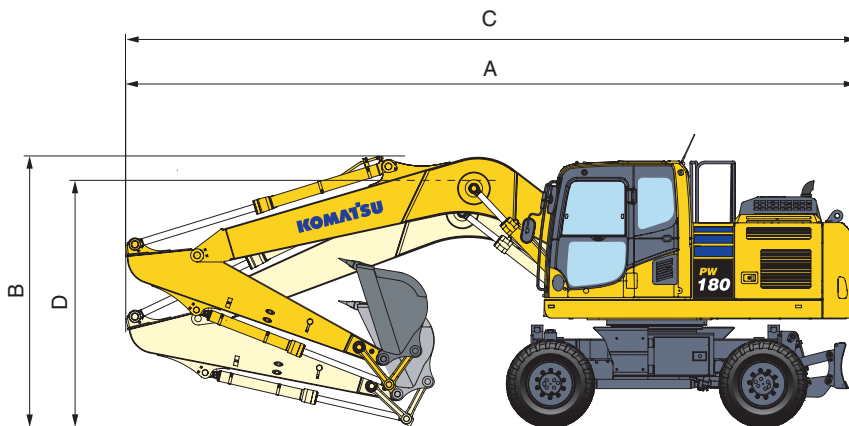
Consulter votre revendeur Komatsu pour la bonne sélection de godets et d'accessoires en fonction de votre application.

FORCE AU GODET ET AU BALANCIER

Longueur balancier	2,25 m	2,6 m	2,9 m
Force d'excavation du godet	10.200 kg (115 kN)	10.200 kg (115 kN)	10.200 kg (115 kN)
Effort au godet à la puissance max.	12.500 kg (123 kN)	12.500 kg (123 kN)	12.500 kg (123 kN)
Force au balancier	9.100 kg (89 kN)	8.200 kg (80 kN)	7.600 kg (74 kN)
Effort au balancier à la puissance max.	9.700 kg (95 kN)	9.000 kg (88 kN)	8.100 kg (79 kN)

Dimensions

FLECHE MONOBLOC



Position de conduite

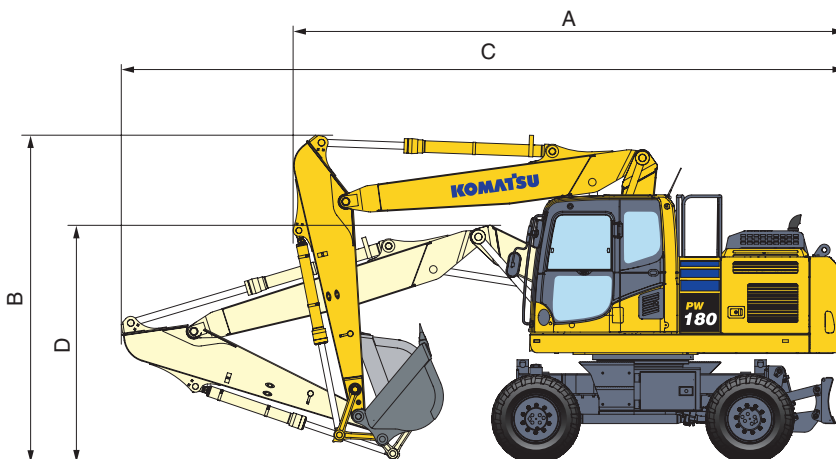
Balancier	A	B
2,25 m	8.935 mm	3.450 mm
2,6 m	8.935 mm	3.450 mm
2,9 m *	8.935 mm	3.450 mm

Position de transport

Balancier	C	D
2,25 m	8.970 mm	3.025 mm
2,6 m	8.970 mm	3.040 mm
2,9 m	8.985 mm	3.130 mm

* Position de conduite sans godet

FLECHE A VOLEE VARIABLE



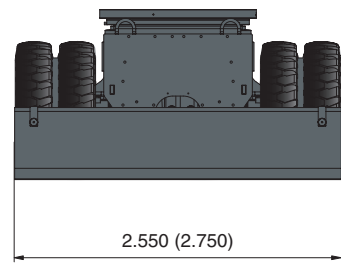
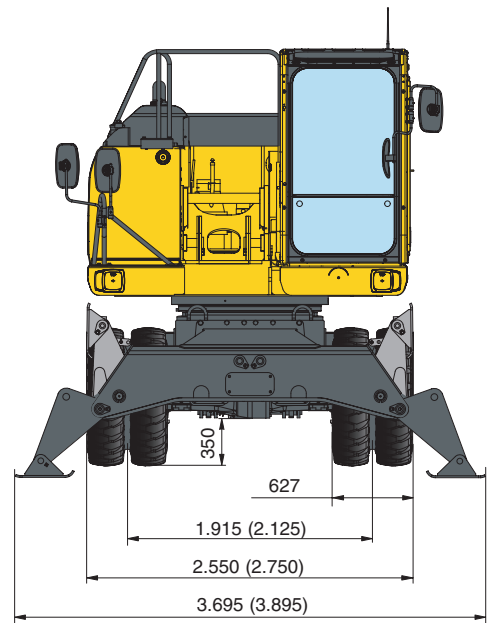
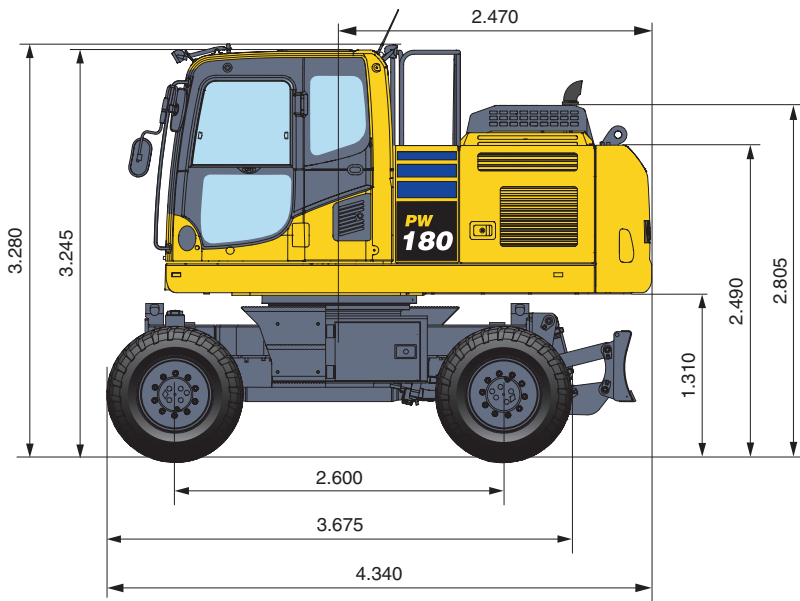
Position de conduite

Balancier	A	B
2,25 m	6.750 mm	3.925 mm
2,6 m	6.675 mm	3.925 mm
2,9 m *	6.720 mm	3.925 mm

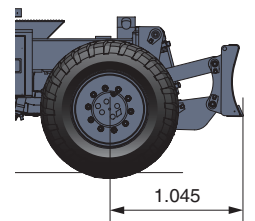
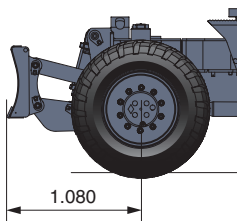
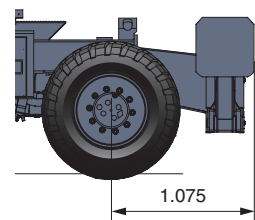
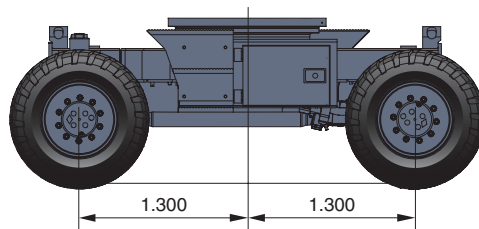
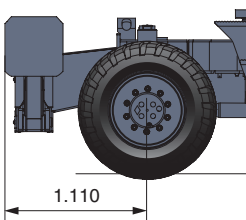
Position de transport

Balancier	C	D
2,25 m	8.910 mm	2.775 mm
2,6 m	8.905 mm	2.855 mm
2,9 m	8.880 mm	3.030 mm

* Position de conduite sans godet

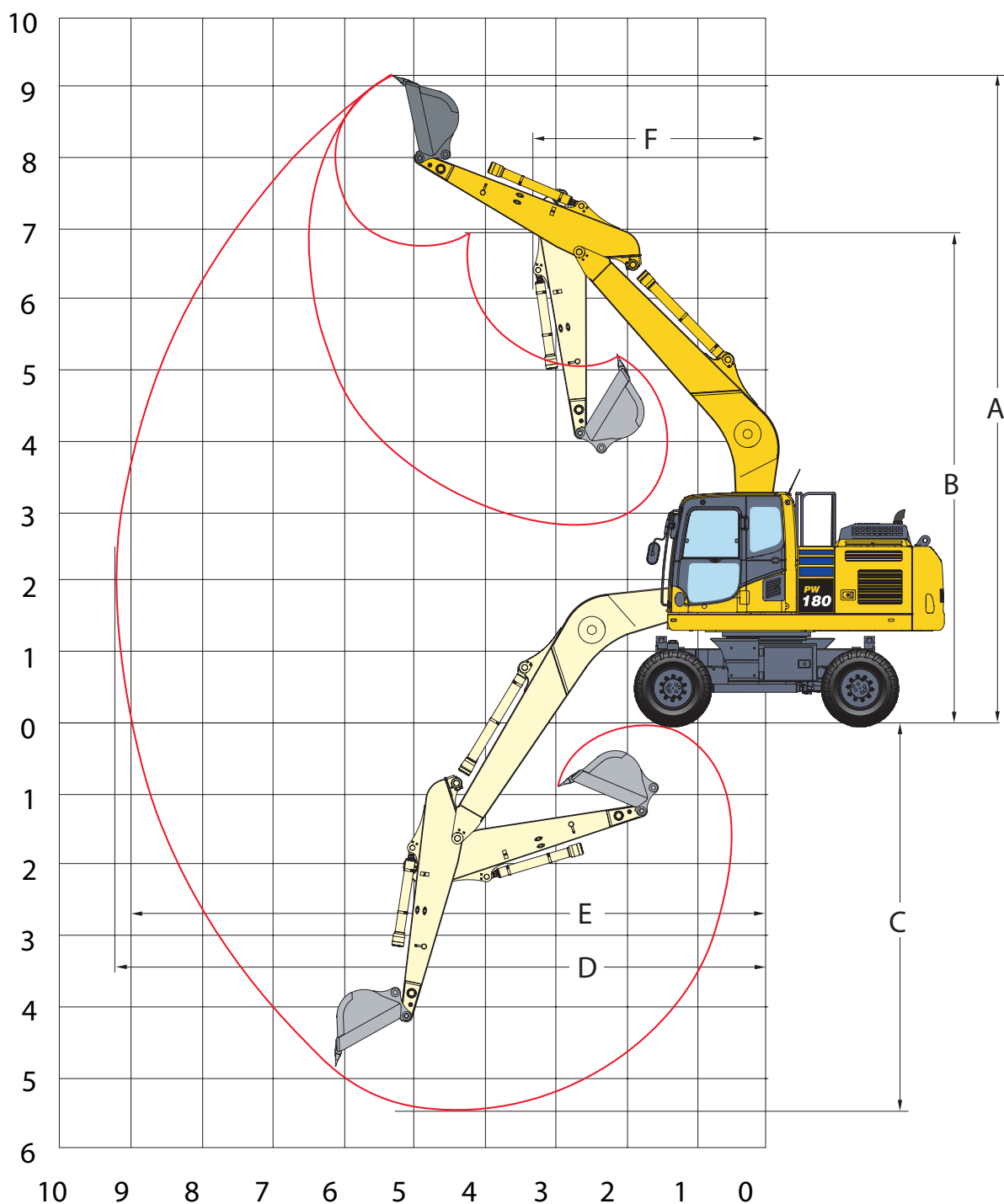


(): chiffres pour châssis de 2,75 m



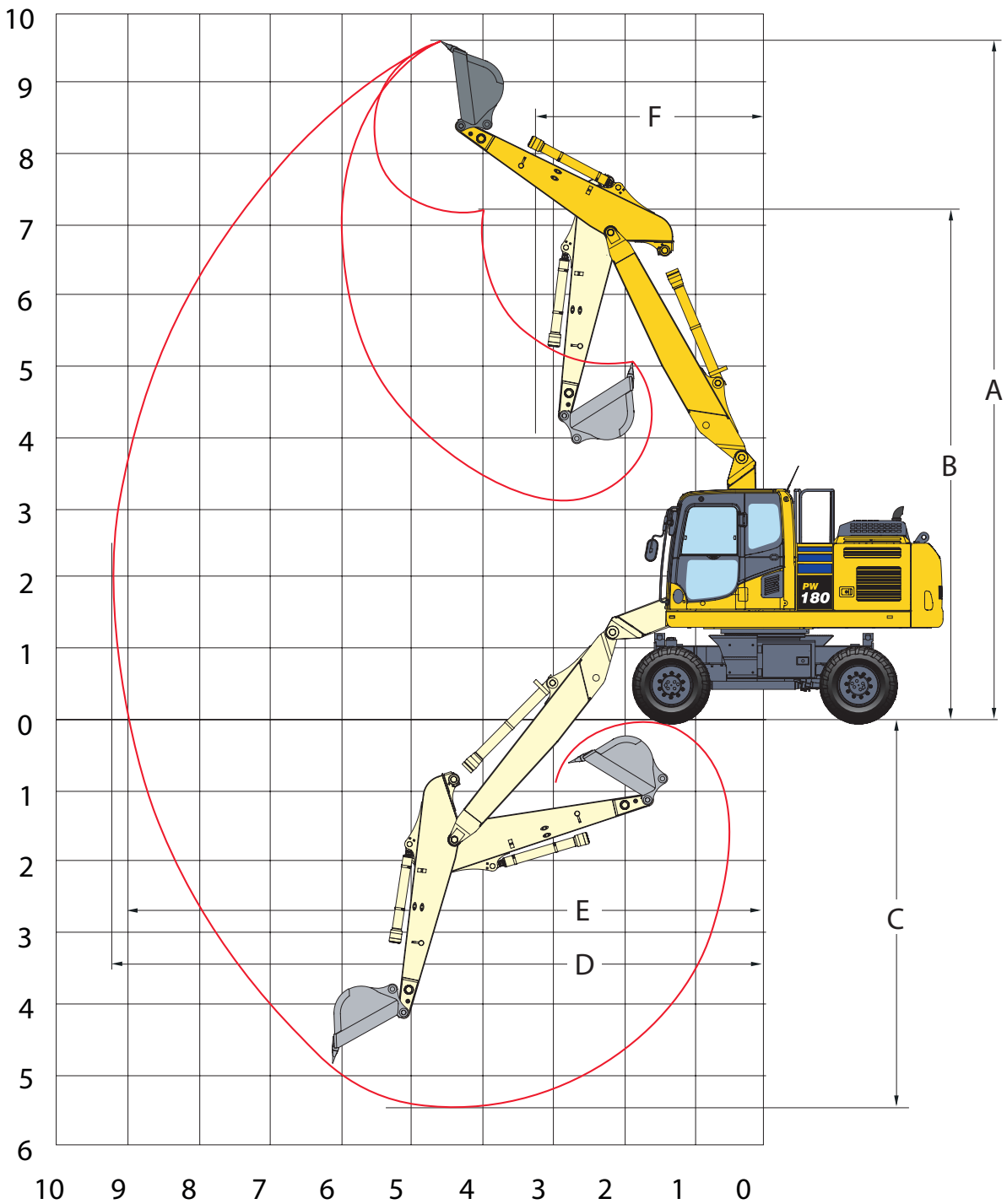
Rayon d'action

FLECHE MONOBLOC



LONGUEUR DE BALANCIER	2,25 m	2,6 m	2,9 m
A Hauteur maximale d'excavation	9.458 mm	9.562 mm	9.756 mm
B Hauteur maximale de déversement	6.915 mm	7.064 mm	7.236 mm
C Profondeur maximale d'excavation	5.321 mm	5.676 mm	5.966 mm
D Portée maximale d'excavation	9.061 mm	9.345 mm	9.929 mm
E Portée maximale d'excavation au niveau du sol	8.876 mm	9.170 mm	9.759 mm
F Rayon de rotation minimal	3.543 mm	3.829 mm	4.057 mm

FLECHE A VOLEE VARIABLE




LONGUEUR DE BALANCIER	2,25 m	2,6 m	2,9 m
A Hauteur maximale d'excavation	9.942 mm	10.129 mm	10.350 mm
B Hauteur maximale de déversement	7.283 mm	7.489 mm	7.709 mm
C Profondeur maximale d'excavation	5.400 mm	5.742 mm	6.044 mm
D Portée maximale d'excavation	9.080 mm	9.401 mm	9.683 mm
E Portée maximale d'excavation au niveau du sol	8.907 mm	9.227 mm	9.509 mm
F Rayon de rotation minimal	3.065 mm	3.311 mm	3.511 mm


Capacité de levage

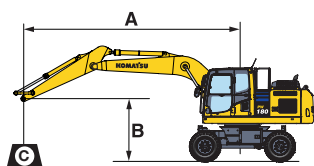
Flèche monobloc / largeur de châssis: 2,55 m

Longueur balancier	A B	A		7,5 m		6,0 m		4,5 m		3,0 m		1,5 m		
		kg	kg	kg	kg	kg	kg	kg	kg	kg	kg	kg	kg	
 Sans stabilisateurs	2,25 m	7,5 m	*3.350	*3.350				*5.150	4.800					
		6,0 m	*3.000	2.450			4.150	3.000	*5.600	4.800				
		4,5 m	2.850	2.000	2.850	2.000	4.050	2.900	6.350	4.500	*8.150	*8.150		
		3,0 m	2.550	1.800	2.750	1.950	3.900	2.750	5.950	4.150				
		1,5 m	2.400	1.700	2.700	1.900	3.700	2.550	5.550	3.800				
		0,0 m	2.450	1.750	2.600	1.800	3.550	2.450	5.300	3.600				
	2,6 m	- 1,5 m	2.750	1.900			3.500	2.400	5.250	3.550	*9.100	6.400		
		- 3,0 m	3.350	2.350			3.550	2.450	5.300	3.600	*8.500	6.550		
		- 4,5 m	kg											
		7,5 m	kg	*2.750	*2.750									
		6,0 m	kg	*2.550	2.250			4.200	3.050					
		4,5 m	kg	*2.450	1.850	2.850	2.000	4.050	2.950	*6.050	4.600			
2,9 m	3,0 m	2.400	1.650	2.750	1.950	3.900	2.750	6.000	4.200					
	1,5 m	2.250	1.600	2.650	1.850	3.650	2.550	5.550	3.800					
	0,0 m	2.250	1.600	2.550	1.800	3.500	2.400	5.250	3.550	*5.600	*5.600			
	- 1,5 m	2.400	1.750	2.550	1.750	3.450	2.400	5.200	3.450	*8.950	6.300			
	- 3,0 m	3.000	2.100			3.450	2.400	5.250	3.500	*9.450	6.400			
	- 4,5 m	kg												
 Lame avant ou arrière	2,25 m	7,5 m	kg	*3.350	*3.350			*5.150	*5.200					
		6,0 m	kg	*3.000	2.850			*5.000	3.450	*5.600	5.450			
		4,5 m	kg	*2.900	2.350	*2.900	2.350	*6.050	3.350	*7.250	5.200	*8.150	*8.150	
		3,0 m	kg	*2.950	2.100	*5.000	2.250	*6.550	3.150	*8.600	4.800			
		1,5 m	kg	*3.100	2.000	5.450	2.200	*6.950	3.000	*9.550	4.400			
		0,0 m	kg	*3.450	2.050	*5.300	2.150	*7.000	2.850	*9.450	4.200			
	2,6 m	- 1,5 m	kg	*4.150	2.250			*6.400	2.850	*8.600	4.200	*9.100	7.650	
		- 3,0 m	kg	*4.150	2.700			*4.700	2.850	*6.700	4.200	*8.500	7.800	
		- 4,5 m	kg											
		7,5 m	kg	*2.750	*2.750									
		6,0 m	kg	*2.550	*2.550			*4.500	3.450					
		4,5 m	kg	*2.450	2.150	*3.600	2.350	*5.550	3.350	*6.050	5.250			
2,9 m	3,0 m	kg	*2.550	1.950	*4.950	2.250	*6.350	3.150	*8.250	4.800				
	1,5 m	kg	*2.700	1.850	5.400	2.150	*6.800	3.000	*9.300	4.400				
	0,0 m	kg	*3.050	1.900	*5.350	2.100	*6.950	2.850	*9.550	4.200	*5.600	*5.600		
	- 1,5 m	kg	*3.600	2.050	*4.150	2.100	*6.500	2.800	*8.750	4.100	*8.950	7.500		
	- 3,0 m	kg	*4.250	2.450			*5.200	2.800	*7.150	4.150	*9.450	7.650		
	- 4,5 m	kg												
 Stabilisateurs arrière	2,25 m	7,5 m	kg	*3.350	*3.350			*5.150	*5.150					
		6,0 m	kg	*3.000	*3.000			*5.000	4.150	*5.600	*5.600			
		4,5 m	kg	*2.900	2.850	*2.900	2.850	*6.050	4.050	*7.250	6.300	*8.150	*8.150	
		3,0 m	kg	*2.950	2.550	*5.000	2.800	*6.550	3.900	*8.600	5.850			
		1,5 m	kg	*3.100	2.450	5.100	2.700	6.900	3.700	*9.550	5.450			
		0,0 m	kg	*3.450	2.500	5.050	2.650	*7.000	3.550	*9.450	5.250			
	2,6 m	- 1,5 m	kg	*4.150	2.750			*6.400	3.500	*8.600	5.200	*9.100	*9.100	
		- 3,0 m	kg	*4.150	3.350			*4.700	3.550	*6.700	5.250	*8.500	*8.500	
		- 4,5 m	kg											
		7,5 m	kg	*2.750	*2.750									
		6,0 m	kg	*2.550	*2.550			*4.500	4.200					
		4,5 m	kg	*2.450	*2.500	*3.600	2.850	*5.550	4.050	*6.050	*6.000			
2,9 m	3,0 m	kg	*2.550	2.400	*4.950	2.750	*6.350	3.900	*8.250	5.900				
	1,5 m	kg	*2.700	2.300	5.100	2.700	*6.800	3.650	*9.300	5.500				
	0,0 m	kg	*3.050	2.350	4.950	2.600	*6.950	3.500	*9.550	5.250	*5.600	*5.600		
	- 1,5 m	kg	*3.600	2.550	*4.150	2.550	*6.500	3.450	*8.750	5.100	*8.950	*8.950		
	- 3,0 m	kg	*4.250	3.000			*5.200	3.450	*7.150	5.150	*9.450	*9.450		
	- 4,5 m	kg												



Longueur balancier	A B	⊗		7,5 m		6,0 m		4,5 m		3,0 m		1,5 m	
		⬆	⬅	⬆	⬅	⬆	⬅	⬆	⬅	⬆	⬅	⬆	⬅
 Stabilisateur + lame	2,25 m	7,5 m	kg	*3.350	*3.350					*5.150	*5.150		
		6,0 m	kg	*3.000	*3.000			*5.000	*5.000	*5.600	*5.600		
		4,5 m	kg	*2.900	*2.900	*2.900	*2.900	*6.050	5.050	*7.250	*7.250	*8.150	*8.150
		3,0 m	kg	*2.950	*2.950	*5.000	3.450	*6.550	4.850	*8.600	7.500		
		1,5 m	kg	*3.100	3.100	*5.500	3.400	*6.950	4.650	*9.550	7.050		
		0,0 m	kg	*3.450	3.150	*5.300	3.300	*7.000	4.500	*9.450	6.850		
		- 1,5 m	kg	*4.150	3.450			*6.400	4.500	*8.600	6.800	*9.100	*9.100
		- 3,0 m	kg	*4.150	*4.150			*4.700	4.500	*6.700	*6.700	*8.500	*8.500
		- 4,5 m	kg										
	2,6 m	7,5 m	kg	*2.750	*2.750								
		6,0 m	kg	*2.550	*2.550			*4.500	*4.500				
		4,5 m	kg	*2.450	*2.450	*3.600	3.550	*5.550	5.050	*6.050	*6.050		
		3,0 m	kg	*2.550	*2.550	*4.950	3.450	*6.350	4.850	*8.250	7.550		
		1,5 m	kg	*2.700	*2.700	*5.450	3.350	*6.800	4.650	*9.300	7.100		
		0,0 m	kg	*3.050	3.000	*5.350	3.300	*6.950	4.500	*9.550	6.800	*5.600	*5.600
		- 1,5 m	kg	*3.600	3.250	*4.150	3.300	*6.500	4.400	*8.750	6.750	*8.950	*8.950
		- 3,0 m	kg	*4.250	3.900			*5.200	4.450	*7.150	6.750	*9.450	*9.450
		- 4,5 m	kg										
	2,9 m	7,5 m	kg	*2.350	*2.350			*3.000	*3.000				
		6,0 m	kg	*2.150	*2.150			*4.100	*4.100				
		4,5 m	kg	*2.100	*2.100	*3.700	3.500	*4.900	*4.900	*5.050	*5.050		
		3,0 m	kg	*2.150	*2.150	*4.700	3.450	*6.100	4.850	*7.800	7.650	*12.050	*12.050
		1,5 m	kg	*2.300	*2.300	*5.350	3.300	*6.650	4.650	*9.100	7.100		
		0,0 m	kg	*2.600	*2.600	*5.350	3.250	*6.850	4.450	*9.450	6.800	*5.750	*5.750
- 1,5 m		kg	*3.050	3.000	*4.850	3.200	*6.550	4.350	*8.950	6.650	*8.500	*8.500	
- 3,0 m		kg	*4.050	3.550			*5.500	4.350	*7.550	6.700	*10.250	*10.250	
- 4,5 m		kg	*4.150	*4.150					*4.800	*4.800			




 Stabilisateurs avant + arrière	2,25 m	7,5 m	kg	*3.350	*3.350					*5.150	*5.150		
		6,0 m	kg	*3.000	*3.000			*5.000	*5.000	*5.600	*5.600		
		4,5 m	kg	*2.900	*2.900	*2.900	*2.900	*6.050	*6.050	*7.250	*7.250	*8.150	*8.150
		3,0 m	kg	*2.950	*2.950	*5.000	3.950	*6.550	6.000	*8.600	*8.600		
		1,5 m	kg	*3.100	*3.100	*5.500	4.150	*6.950	5.750	*9.550	9.000		
		0,0 m	kg	*3.450	*3.450	*5.300	3.800	*7.000	5.600	*9.450	8.750		
		- 1,5 m	kg	*4.150	*4.150			*6.400	5.550	*8.600	*8.600	*9.100	*9.100
		- 3,0 m	kg	*4.150	*4.150			*4.700	*4.700	*6.700	*6.700	*8.500	*8.500
		- 4,5 m	kg										
	2,6 m	7,5 m	kg	*2.750	*2.750								
		6,0 m	kg	*2.550	*2.550			*4.500	*4.500				
		4,5 m	kg	*2.450	*2.450	*3.600	*3.600	*5.550	*5.550	*6.050	*6.050		
		3,0 m	kg	*2.550	*2.550	*4.950	4.200	*6.350	6.000	*8.250	*8.250		
		1,5 m	kg	*2.700	*2.700	*5.450	3.850	*6.800	5.750	*9.300	9.000		
		0,0 m	kg	*3.050	*3.050	*5.350	4.050	*6.950	5.550	*9.550	8.700	*5.600	*5.600
		- 1,5 m	kg	*3.600	*3.600	*4.150	4.050	*6.500	5.500	*8.750	8.600	*8.950	*8.950
		- 3,0 m	kg	*4.250	*4.250			*5.200	*5.200	*7.150	*7.150	*9.450	*9.450
		- 4,5 m	kg										
	2,9 m	7,5 m	kg	*2.350	*2.350			*3.000	*3.000				
		6,0 m	kg	*2.150	*2.150			*4.100	*4.100				
		4,5 m	kg	*2.100	*2.100	*3.700	*3.700	*4.900	*4.900	*5.050	*5.050		
		3,0 m	kg	*2.150	*2.150	*4.700	4.200	*6.100	5.950	*7.800	*7.800	*12.050	*12.050
		1,5 m	kg	*2.300	*2.300	*5.350	4.050	*6.650	5.700	*9.100	9.050		
		0,0 m	kg	*2.600	*2.600	*5.350	4.000	*6.850	5.550	*9.450	8.700	*5.750	*5.750
- 1,5 m		kg	*3.050	*3.050	*4.850	3.950	*6.550	5.450	*8.950	8.550	*8.500	*8.500	
- 3,0 m		kg	*4.050	*4.050			*5.500	5.450	*7.550	*7.550	*10.250	*10.250	
- 4,5 m		kg	*4.150	*4.150					*4.800	*4.800			



- A – Portée du centre de rotation
- B – Hauteur au crochet du godet
- C – Capacité de levage, avec la timonerie (120 kg) et le vérin (109 kg)

Lorsque la timonerie ou le vérin sont démontés, les capacités de levage peuvent être augmentées de leurs poids respectifs.

* La charge est limitée par la capacité hydraulique plutôt que par le basculement. Les rendements se basent sur la norme ISO 10567. Les charges indiquées ne dépassent pas 87% de la capacité hydraulique de levage ou 75% de la charge de basculement.


-  – Rendement vers l'avant
-  – Rendement sur le côté
-  – Rendement à portée maximale


Capacité de levage

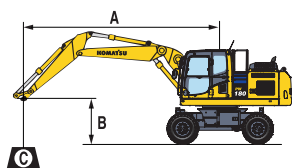
Flèche à volée variable / largeur de châssis: 2,55 m

Longueur balancier	A B	7,5 m		6,0 m		4,5 m		3,0 m		1,5 m		
 Sans stabilisateurs	2,25 m	7,5 m kg	*3.650	3.400				*5.450	4.800			
		6,0 m kg	*3.150	2.400			4.150	3.000	*5.400	4.800		
		4,5 m kg	2.800	2.000	2.850	2.050	4.050	2.950	6.350	4.550	*6.350	*6.350
		3,0 m kg	2.550	1.800	2.800	1.950	3.900	2.800	6.000	4.200		
		1,5 m kg	2.400	1.750	2.700	1.950	3.650	2.600	5.600	3.800		
		0,0 m kg	2.550	1.800	2.700	1.850	3.600	2.550	5.400	3.650		
	- 1,5 m kg	2.750	1.950			3.600	2.450	5.400	3.600	*8.250	6.600	
	- 3,0 m kg											
	- 4,5 m kg											
	2,6 m	7,5 m kg	*3.000	*3.000								
		6,0 m kg	*2.700	2.200			4.200	3.000				
		4,5 m kg	*2.550	1.850	2.850	2.050	4.050	2.950	*5.400	4.600		
		3,0 m kg	2.400	1.650	2.750	1.950	3.900	2.800	6.000	4.200		
		1,5 m kg	2.300	1.600	2.700	1.900	3.750	2.550	5.600	3.850		
		0,0 m kg	2.350	1.650	2.650	1.800	3.600	2.450	5.400	3.600		
	- 1,5 m kg	2.550	1.800	2.600	1.800	3.350	2.400	5.300	3.550	*8.150	6.450	
	- 3,0 m kg	3.250	2.250			3.550	2.450	5.350	3.600			
	- 4,5 m kg											
2,9 m	7,5 m kg	*2.550	*2.550			*3.450	3.000					
	6,0 m kg	*2.300	2.000			4.150	3.000					
	4,5 m kg	*2.200	1.650	2.800	1.950	4.050	2.900	*4.550	*4.550			
	3,0 m kg	2.200	1.500	2.700	1.950	3.900	2.750	6.000	4.200			
	1,5 m kg	2.100	1.450	2.650	1.800	3.700	2.550	5.600	3.850			
	0,0 m kg	2.150	1.500	2.550	1.750	3.550	2.400	5.350	3.600	*4.900	*4.900	
- 1,5 m kg	2.350	1.650	2.500	1.750	3.450	2.350	5.250	3.500	*7.700	6.350		
- 3,0 m kg	2.850	1.950			3.450	2.350	5.250	3.550				
- 4,5 m kg												
 Lame avant ou arrière	2,25 m	7,5 m kg	*3.650	*3.650				*5.450	5.450			
		6,0 m kg	*3.150	2.800			*5.200	3.450	*5.400	*5.350		
		4,5 m kg	*3.000	2.300	*3.350	2.350	*5.600	3.350	*6.500	5.200	*6.350	*6.350
		3,0 m kg	*3.000	2.100	*4.750	2.300	*5.950	3.200	*8.250	4.800		
		1,5 m kg	*3.050	2.000	*4.950	2.250	*6.400	3.050	*9.550	4.500		
		0,0 m kg	*3.350	2.100	*5.200	2.200	*7.000	2.950	*9.550	4.300		
	- 1,5 m kg	*3.850	2.250			*6.400	2.900	*8.700	4.250	*8.250	7.850	
	- 3,0 m kg											
	- 4,5 m kg											
	2,6 m	7,5 m kg	*3.000	*3.000								
		6,0 m kg	*2.700	2.550			*4.650	3.450				
		4,5 m kg	*2.550	2.150	*3.950	2.350	*5.400	3.350	*5.400	5.250		
		3,0 m kg	*2.550	1.950	*4.600	2.250	*5.700	3.200	*7.800	4.850		
		1,5 m kg	*2.650	1.900	*4.800	2.200	*6.200	3.000	*9.300	4.500		
		0,0 m kg	*2.900	1.950	*5.050	2.150	*6.750	2.900	*9.550	4.250		
	- 1,5 m kg	*3.350	2.100	*4.600	2.100	*6.600	2.850	*8.950	4.200	*8.150	7.700	
	- 3,0 m kg	*4.700	2.700			*5.250	2.850	*7.300	4.200			
	- 4,5 m kg											
2,9 m	7,5 m kg	*2.550	*2.550			*3.450	3.450					
	6,0 m kg	*2.300	*2.300			*4.150	3.450					
	4,5 m kg	*2.200	1.950	*3.900	2.300	*4.700	3.300	*4.550	*4.550			
	3,0 m kg	*2.200	1.800	*4.400	2.250	*5.550	3.150	*7.550	4.850			
	1,5 m kg	*2.300	1.750	*4.650	2.150	*6.050	3.000	*8.850	4.500			
	0,0 m kg	*2.450	1.750	*4.900	2.100	*6.600	2.850	*9.550	4.200	*4.900	*4.900	
- 1,5 m kg	*2.850	1.900	*4.900	2.050	*6.650	2.800	*9.050	4.150	*7.700	7.650		
- 3,0 m kg	*4.150	2.300			*5.550	2.800	*7.650	4.150				
- 4,5 m kg												
 Stabilisateurs arrières	2,25 m	7,5 m kg	*3.650	*3.600				*5.450	*5.450			
		6,0 m kg	*3.150	*3.150			*5.200	4.150	*5.400	*5.350		
		4,5 m kg	*3.000	2.850	*3.350	2.850	*5.600	4.050	*6.500	6.300	*6.350	*6.350
		3,0 m kg	*3.000	2.550	*4.750	2.800	*5.950	3.900	*8.250	5.900		
		1,5 m kg	*3.050	2.500	*4.950	2.700	*6.400	3.750	*9.550	5.550		
		0,0 m kg	*3.350	2.550	5.100	2.700	*7.000	3.600	*9.550	5.350		
	- 1,5 m kg	*3.850	2.800			*6.400	3.600	*8.700	5.300	*8.250	*8.250	
	- 3,0 m kg											
	- 4,5 m kg											
	2,6 m	7,5 m kg	*3.000	*3.000								
		6,0 m kg	*2.700	*2.650			*4.650	4.150				
		4,5 m kg	*2.550	*2.550	*3.950	2.850	*5.400	4.050	*5.400	*5.400		
		3,0 m kg	*2.550	2.400	*4.600	2.800	*5.700	3.900	*7.800	5.950		
		1,5 m kg	*2.650	2.300	*4.800	2.700	*6.200	3.700	*9.300	5.550		
		0,0 m kg	*2.900	2.400	*5.050	2.650	*6.750	3.600	*9.550	5.300		
	- 1,5 m kg	*3.350	2.550	*4.600	2.650	*6.600	3.500	*8.950	5.250	*8.150	*8.150	
	- 3,0 m kg	*4.700	3.300			*5.250	3.550	*7.300	5.300			
	- 4,5 m kg											
2,9 m	7,5 m kg	*2.550	*2.550			*3.450	*3.450					
	6,0 m kg	*2.300	*2.300			*4.150	4.150					
	4,5 m kg	*2.200	*2.200	*3.900	2.850	*4.700	4.050	*4.550	*4.550			
	3,0 m kg	*2.200	*2.200	*4.400	2.750	*5.550	3.850	*7.550	5.950			
	1,5 m kg	*2.300	2.150	*4.650	2.650	*6.050	3.650	*8.850	5.550			
	0,0 m kg	*2.450	2.200	*4.900	2.550	*6.600	3.550	*9.550	5.250	*4.900	*4.900	
- 1,5 m kg	*2.850	2.400	*4.900	2.550	*6.650	3.450	*9.050	5.200	*7.700	*7.700		
- 3,0 m kg	*4.150	2.850			*5.550	3.450	*7.650	5.250				
- 4,5 m kg												



Longueur balancier	A	7,5 m		6,0 m		4,5 m		3,0 m		1,5 m		
 Stabilisateur + lame	2,25 m	7,5 m kg	*3.650	*3.650					*5.450	*5.450		
		6,0 m kg	*3.150	*3.150			*5.200	5.150	*5.400	*5.400		
		4,5 m kg	*3.000	*3.000	*3.350	*3.350	*5.600	5.050	*6.500	*6.500	*6.350	*6.350
		3,0 m kg	*3.000	*3.000	*4.750	3.500	*5.950	4.900	*8.250	7.550		
		1,5 m kg	*3.050	*3.050	*4.950	3.450	*6.400	4.700	*9.550	7.150		
		0,0 m kg	*3.350	3.200	*5.200	3.400	*7.000	4.600	*9.550	6.950		
		- 1,5 m kg	*3.850	3.550			*6.400	4.550	*8.700	6.900	*8.250	*8.250
	- 3,0 m kg											
	- 4,5 m kg											
	2,6 m	7,5 m kg	*3.000	*3.000								
		6,0 m kg	*2.700	*2.700			*4.650	*4.650				
		4,5 m kg	*2.550	*2.550	*3.950	3.600	*5.400	5.100	*5.400	*5.400		
		3,0 m kg	*2.550	*2.550	*4.600	3.500	*5.700	4.900	*7.800	7.650		
		1,5 m kg	*2.650	*2.650	*4.800	3.400	*6.200	4.700	*9.300	7.200		
		0,0 m kg	*2.900	*2.900	*5.050	3.350	*6.750	4.550	*9.550	6.900		
- 1,5 m kg		*3.350	3.300	*4.600	3.300	*6.600	4.500	*8.950	6.850	*8.150	*8.150	
- 3,0 m kg	*4.700	4.200			*5.250	4.550	*7.300	6.900				
- 4,5 m kg												
2,9 m	7,5 m kg	*2.550	*2.550			*3.450	*3.450					
	6,0 m kg	*2.300	*2.300			*4.150	*4.150					
	4,5 m kg	*2.200	*2.200	*3.900	3.550	*4.700	*4.700	*4.550	*4.550			
	3,0 m kg	*2.200	*2.200	*4.400	3.450	*5.550	4.850	*7.550	*7.550			
	1,5 m kg	*2.300	*2.300	*4.650	3.350	*6.050	4.650	*8.850	7.200			
	0,0 m kg	*2.450	*2.450	*4.900	3.300	*6.600	4.500	*9.550	6.900	*4.900	*4.900	
	- 1,5 m kg	*2.850	*2.850	*4.900	3.250	*6.650	4.450	*9.050	6.750	*7.700	*7.700	
- 3,0 m kg	*4.150	3.650			*5.550	4.450	*7.650	6.800				
- 4,5 m kg												

 Stabilisateurs avant + arrière	2,25 m	7,5 m kg	*3.650	*3.650					*5.450	*5.450		
		6,0 m kg	*3.150	*3.150			*5.200	*5.200	*5.400	*5.400		
		4,5 m kg	*3.000	*3.000	*3.350	*3.350	*5.600	*5.600	*6.500	*6.500	*6.350	*6.350
		3,0 m kg	*3.000	*3.000	*4.750	4.300	*5.950	*5.950	*8.250	7.550		
		1,5 m kg	*3.050	*3.050	*4.950	4.200	*6.400	5.850	*9.550	9.050		
		0,0 m kg	*3.350	*3.350	*5.200	4.150	*7.000	5.700	*9.550	8.900		
		- 1,5 m kg	*3.850	*3.850			*6.400	5.650	*8.700	6.900	*8.250	*8.250
	- 3,0 m kg											
	- 4,5 m kg											
	2,6 m	7,5 m kg	*3.000	*3.000								
		6,0 m kg	*2.700	*2.700			*4.650	*4.650				
		4,5 m kg	*2.550	*2.550	*3.950	*3.950	*5.400	*5.400	*5.400	*5.400		
		3,0 m kg	*2.550	*2.550	*4.600	4.250	*5.700	*5.700	*7.800	*7.800		
		1,5 m kg	*2.650	*2.650	*4.800	4.200	*6.200	5.800	*9.300	9.150		
		0,0 m kg	*2.900	*2.900	*5.050	3.850	*6.750	5.650	*9.550	8.850		
- 1,5 m kg		*3.350	*3.350	*4.600	4.100	*6.600	5.600	*8.950	8.750	*8.150	*8.150	
- 3,0 m kg	*4.700	*4.700			*5.250	*5.250	*7.300	*7.300				
- 4,5 m kg												
2,9 m	7,5 m kg	*2.550	*2.550			*3.450	*3.450					
	6,0 m kg	*2.300	*2.300			*4.150	*4.150					
	4,5 m kg	*2.200	*2.200	*3.900	*3.900	*4.700	*4.700	*4.550	*4.550			
	3,0 m kg	*2.200	*2.200	*4.400	4.200	*5.550	*5.550	*7.550	*7.550			
	1,5 m kg	*2.300	*2.300	*4.650	4.100	*6.050	5.750	*8.850	*8.850			
	0,0 m kg	*2.450	*2.450	*4.900	4.050	*6.600	5.600	*9.550	8.850	*4.900	*4.900	
	- 1,5 m kg	*2.850	*2.850	*4.900	3.750	*6.650	5.550	*9.050	8.700	*7.700	*7.700	
- 3,0 m kg	*4.150	*4.150			*5.550	*5.550	*7.650	*7.650				
- 4,5 m kg												



- A – Portée du centre de rotation
- B – Hauteur au crochet du godet
- C – Capacité de levage, avec la timonerie (120 kg) et le vérin (109 kg)




Lorsque la timonerie ou le vérin sont démontés, les capacités de levage peuvent être augmentées de leurs poids respectifs.

* La charge est limitée par la capacité hydraulique plutôt que par le basculement. Les rendements se basent sur la norme ISO 10567. Les charges indiquées ne dépassent pas 87% de la capacité hydraulique de levage ou 75% de la charge de basculement.


- Rendement vers l'avant
- Rendement sur le côté
- Rendement à portée maximale


Capacité de levage

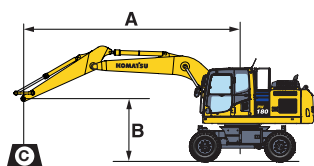
Flèche monobloc / largeur de châssis: 2,75 m

Longueur balancier	A		7,5 m		6,0 m		4,5 m		3,0 m		1,5 m			
	B													
 Sans stabilisateurs	2,25 m	7,5 m kg	*3.350	*3.350				*5.150	*5.150					
		6,0 m kg	*3.000	2.700			4.150	3.300	*5.600	5.300				
		4,5 m kg	2.850	2.250	2.850	2.250	4.050	3.250	6.350	5.050	*8.150	*8.150		
		3,0 m kg	2.550	2.000	2.750	2.200	3.900	3.100	5.950	4.650				
		1,5 m kg	2.400	1.950	2.700	2.100	3.700	2.850	5.550	4.300				
		0,0 m kg	2.450	1.950	2.600	2.050	3.550	2.800	5.300	4.050				
	2,6 m	- 1,5 m kg	2.750	2.150			3.500	2.700	5.250	4.050	*9.100	7.450		
		- 3,0 m kg	3.350	2.600			3.550	2.800	5.300	4.100	*8.500	7.650		
		- 4,5 m kg												
		7,5 m kg	*2.750	*2.750										
		6,0 m kg	*2.550	2.550			4.200	3.350						
		4,5 m kg	*2.450	2.100	2.850	2.250	4.050	3.300	*6.050	5.100				
	2,9 m	3,0 m kg	2.400	1.900	2.750	2.200	3.900	3.100	6.000	4.700				
		1,5 m kg	2.250	1.800	2.650	2.100	3.650	2.850	5.550	4.300				
		0,0 m kg	2.250	1.800	2.550	2.000	3.500	2.750	5.250	4.050	*5.600	*5.600		
		- 1,5 m kg	2.400	1.950	2.550	2.000	3.450	2.650	5.200	3.950	*8.950	7.300		
		- 3,0 m kg	3.000	2.400			3.450	2.700	5.250	4.000	*9.450	7.400		
		- 4,5 m kg												
 Lame avant ou arrière	2,25 m	7,5 m kg	*3.350	*3.350				*5.150	*5.150					
		6,0 m kg	*3.000	*3.000			*5.000	3.800	*5.600	*5.600				
		4,5 m kg	*2.900	2.550	*2.900	2.550	*6.050	3.700	*7.250	5.750	*8.150	*8.150		
		3,0 m kg	*2.950	2.300	*5.000	2.550	*6.550	3.500	*8.600	5.350				
		1,5 m kg	*3.100	2.250	5.450	2.450	*6.950	3.350	*9.550	4.950				
		0,0 m kg	*3.450	2.250	*5.300	2.400	*7.000	3.200	*9.450	4.750				
	2,6 m	- 1,5 m kg	*4.150	2.500			*6.400	3.150	*8.600	4.700	*9.100	8.750		
		- 3,0 m kg	*4.150	3.000			*4.700	3.200	*6.700	4.750	*8.500	*8.500		
		- 4,5 m kg												
		7,5 m kg	*2.750	*2.750										
		6,0 m kg	*2.550	*2.550			*4.500	3.800						
		4,5 m kg	*2.450	2.400	*3.600	2.550	*5.550	3.700	*6.050	5.800				
	2,9 m	3,0 m kg	*2.550	2.200	*4.950	2.500	*6.350	3.500	*8.250	5.400				
		1,5 m kg	*2.700	2.100	5.350	2.400	*6.800	3.300	*9.300	4.950				
		0,0 m kg	*3.050	2.100	*5.350	2.350	*6.950	3.150	*9.550	4.700	*5.600	*5.600		
		- 1,5 m kg	*3.600	2.300	*4.150	2.300	*6.500	3.100	*8.750	4.650	*8.950	8.600		
		- 3,0 m kg	*4.250	2.750			*5.200	3.150	*7.150	4.650	*9.450	8.750		
		- 4,5 m kg												
 Stabilisateurs arrières	2,25 m	7,5 m kg	*3.350	*3.350				*5.150	*5.150					
		6,0 m kg	*3.000	*3.000			*5.000	4.650	*5.600	*5.600				
		4,5 m kg	*2.900	*2.900	*2.900	*2.900	*6.050	4.500	*7.250	7.100	*8.150	*8.150		
		3,0 m kg	*2.950	2.850	*5.000	3.150	*6.550	4.350	*8.600	6.650				
		1,5 m kg	*3.100	2.800	5.100	3.050	*6.950	4.200	*9.550	6.250				
		0,0 m kg	*3.450	2.850	4.800	3.000	*7.000	4.050	*9.450	6.000				
	2,6 m	- 1,5 m kg	*4.150	3.100			*6.400	4.000	*8.600	6.000	*9.100	*9.100		
		- 3,0 m kg	*4.150	3.750			*4.700	4.050	*6.700	6.050	*8.500	*8.500		
		- 4,5 m kg												
		7,5 m kg	*2.750	*2.750										
		6,0 m kg	*2.550	*2.550			*4.500	*4.550						
		4,5 m kg	*2.450	*2.450	*3.600	3.150	*5.550	4.550	*6.050	*6.000				
	2,9 m	3,0 m kg	*2.550	*2.550	*4.950	3.100	*6.350	4.350	*8.250	6.700				
		1,5 m kg	*2.700	2.600	5.100	3.000	*6.800	4.150	*9.300	6.250				
		0,0 m kg	*3.050	2.650	4.950	2.950	*6.950	4.000	*9.550	6.000	*5.600	*5.600		
		- 1,5 m kg	*3.600	2.850	*4.150	2.900	*6.500	3.900	*8.750	5.900	*8.950	*8.950		
		- 3,0 m kg	*4.250	3.450			*5.200	3.950	*7.150	5.950	*9.450	*9.450		
		- 4,5 m kg												



Longueur balancier	A B	⊗		7,5 m		6,0 m		4,5 m		3,0 m		1,5 m			
		⬆	⬇	⬆	⬇	⬆	⬇	⬆	⬇	⬆	⬇	⬆	⬇		
 Stabilisateur + lame	2,25 m	7,5 m	kg	*3.350	*3.350					*5.150	*5.150				
		6,0 m	kg	*3.000	*3.000			*5.000	*5.000	*5.600	*5.600				
		4,5 m	kg	*2.900	*2.900	*2.900	*2.900	*6.050	5.600	*7.250	*7.250	*8.150	*8.150		
		3,0 m	kg	*2.950	*2.950	*5.000	3.900	*6.550	5.400	*8.600	8.450				
		1,5 m	kg	*3.100	*3.100	*5.500	3.800	*6.950	5.250	*9.550	8.100				
		0,0 m	kg	*3.450	*3.450	5.250	3.750	*7.000	5.100	*9.450	7.850				
		- 1,5 m	kg	*4.150	3.900			*6.400	5.050	*8.600	7.800	*9.100	*9.100		
		- 3,0 m	kg	*4.150	*4.150			*4.700	*4.700	*6.700	*6.700	*8.500	*8.500		
		- 4,5 m	kg												
	2,6 m	7,5 m	kg	*2.750	*2.750										
		6,0 m	kg	*2.550	*2.550			*4.500	*4.500						
		4,5 m	kg	*2.450	*2.450	*3.600	*3.600	*5.550	*5.550	*6.050	*6.050				
		3,0 m	kg	*2.550	*2.550	*4.950	3.900	*6.350	5.400	*8.250	*8.250				
		1,5 m	kg	*2.700	*2.700	*5.450	3.750	*6.800	5.250	*9.300	8.100				
		0,0 m	kg	*3.050	*3.050	5.250	3.700	*6.950	5.050	*9.550	7.800	*5.600	*5.600		
		- 1,5 m	kg	*3.600	*3.600	*4.150	3.650	*6.500	4.950	*8.750	7.700	*8.950	*8.950		
		- 3,0 m	kg	*4.250	*4.200			*5.200	5.000	*7.150	*7.150	*9.450	*9.450		
		- 4,5 m	kg												
	2,9 m	7,5 m	kg	*2.350	*2.350			*3.000	*3.000						
		6,0 m	kg	*2.150	*2.150			*4.100	*4.100						
		4,5 m	kg	*2.100	*2.100	*3.700	*3.700	*4.900	*4.900	*5.050	*5.050				
		3,0 m	kg	*2.150	*2.150	*4.700	3.800	*6.100	5.400	*7.800	*7.800	*12.050	*12.050		
		1,5 m	kg	*2.300	*2.300	*5.350	3.750	*6.650	5.200	*9.100	8.100				
		0,0 m	kg	*2.600	*2.600	5.250	3.600	*6.850	5.000	*9.450	7.800	*5.750	*5.750		
		- 1,5 m	kg	*3.050	*3.050	*4.850	3.600	*6.550	4.950	*8.950	7.650	*8.500	*8.500	*5.100	*5.100
		- 3,0 m	kg	*4.050	3.950			*5.500	4.950	*7.550	*7.550	*10.250	*10.250		
		- 4,5 m	kg	*4.150	*4.150					*4.800	*4.800				




 Stabilisateurs avant + arrière	2,25 m	7,5 m	kg	*3.350	*3.350					*5.150	*5.150				
		6,0 m	kg	*3.000	*3.000			*5.000	*5.000	*5.600	*5.600				
		4,5 m	kg	*2.900	*2.900	*2.900	*2.900	*6.050	*6.050	*7.250	*7.250	*8.150	*8.150		
		3,0 m	kg	*2.950	*2.950	*5.000	4.800	*6.550	*6.550	*8.600	*8.600				
		1,5 m	kg	*3.100	*3.100	*5.500	4.700	*6.950	6.600	*9.550	*9.550				
		0,0 m	kg	*3.450	*3.450	*5.300	4.650	*7.000	6.450	*9.450	*9.450				
		- 1,5 m	kg	*4.150	*4.150			*6.400	*6.400	*8.600	*8.600	*9.100	*9.100		
		- 3,0 m	kg	*4.150	*4.150			*4.700	*4.700	*6.700	*6.700	*8.500	*8.500		
		- 4,5 m	kg												
	2,6 m	7,5 m	kg	*2.750	*2.750										
		6,0 m	kg	*2.550	*2.550			*4.500	*4.500						
		4,5 m	kg	*2.450	*2.450	*3.600	*3.600	*5.550	*5.550	*6.050	*6.050				
		3,0 m	kg	*2.550	*2.550	*4.950	4.800	*6.350	*6.350	*8.250	*8.250				
		1,5 m	kg	*2.700	*2.700	*5.450	4.700	*6.800	6.600	*9.300	*9.300				
		0,0 m	kg	*3.050	*3.050	*5.350	4.600	*6.950	6.400	*9.550	*9.550	*5.600	*5.600		
		- 1,5 m	kg	*3.600	*3.600	*4.150	*4.150	*6.500	6.300	*8.750	*8.750	*8.950	*8.950		
		- 3,0 m	kg	*4.250	*4.250			*5.200	*5.200	*7.150	*7.150	*9.450	*9.450		
		- 4,5 m	kg												
	2,9 m	7,5 m	kg	*2.350	*2.350			*3.000	*3.000						
		6,0 m	kg	*2.150	*2.150			*4.100	*4.100						
		4,5 m	kg	*2.100	*2.100	*3.700	*3.700	*4.900	*4.900	*5.050	*5.050				
		3,0 m	kg	*2.150	*2.150	*4.700	*4.700	*6.100	*6.100	*7.800	*7.800	*12.050	*12.050		
		1,5 m	kg	*2.300	*2.300	*5.350	4.650	*6.650	6.550	*9.100	*9.100				
		0,0 m	kg	*2.600	*2.600	*5.350	4.550	*6.850	6.350	*9.450	*9.450	*5.750	*5.750		
		- 1,5 m	kg	*3.050	*3.050	*4.850	4.500	*6.550	6.300	*8.950	*8.950	*8.500	*8.500	*5.100	*5.100
		- 3,0 m	kg	*4.050	*4.050			*5.500	*5.500	*7.550	*7.550	*10.250	*10.250		
		- 4,5 m	kg	*4.150	*4.150					*4.800	*4.800				



- A – Portée du centre de rotation
- B – Hauteur au crochet du godet
- C – Capacité de levage, avec la timonerie (120 kg) et le vérin (109 kg)

Lorsque la timonerie ou le vérin sont démontés, les capacités de levage peuvent être augmentées de leurs poids respectifs.

* La charge est limitée par la capacité hydraulique plutôt que par le basculement. Les rendements se basent sur la norme ISO 10567. Les charges indiquées ne dépassent pas 87% de la capacité hydraulique de levage ou 75% de la charge de basculement.


-  – Rendement vers l'avant
-  – Rendement sur le côté
-  – Rendement à portée maximale


Capacité de levage

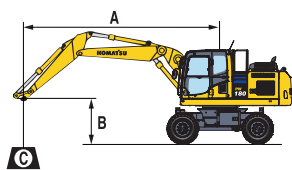
Flèche à volée variable / largeur de châssis: 2,75 m

Longueur balancier	A	7,5 m		6,0 m		4,5 m		3,0 m		1,5 m		
		B										
 Sans stabilisateurs	2,25 m	7,5 m kg	*3.650	*3.650				*5.450	5.350			
		6,0 m kg	*3.150	2.700			4.150	3.350	*5.400	5.300		
		4,5 m kg	2.800	2.250	2.850	2.250	4.050	3.300	6.350	5.050	*6.350	*6.350
		3,0 m kg	2.550	2.050	2.800	2.250	3.900	3.100	6.000	4.650		
		1,5 m kg	2.400	1.950	2.700	2.150	3.650	2.900	5.600	4.350		
		0,0 m kg	2.550	1.950	2.700	2.100	3.600	2.850	5.400	4.200		
		- 1,5 m kg	2.750	2.200			3.600	2.800	5.400	4.100	*8.250	7.650
		- 3,0 m kg										
		- 4,5 m kg										
	2,6 m	7,5 m kg	*3.000	*3.000								
		6,0 m kg	*2.700	2.450			4.200	3.350				
		4,5 m kg	*2.550	2.100	2.850	2.250	4.050	3.300	*5.400	5.100		
		3,0 m kg	2.400	1.850	2.750	2.200	3.900	3.100	6.000	4.700		
		1,5 m kg	2.300	1.800	2.700	2.100	3.750	2.900	5.600	4.350		
		0,0 m kg	2.350	1.850	2.650	2.050	3.600	2.800	5.400	4.100		
		- 1,5 m kg	2.550	2.000	2.600	2.050	3.350	2.750	5.300	4.050	*8.150	7.450
		- 3,0 m kg	3.250	2.550			3.550	2.800	5.350	4.100		
		- 4,5 m kg										
	2,9 m	7,5 m kg	*2.550	*2.550			*3.450	3.300				
		6,0 m kg	*2.300	2.250			4.150	3.350				
		4,5 m kg	*2.200	1.900	2.800		4.050	3.250	*4.550	*4.550		
		3,0 m kg	2.200		2.700	2.150	3.900	3.050	6.000	4.750		
		1,5 m kg	2.100	1.650	2.650	2.100	3.700		5.600			
		0,0 m kg	2.150	1.650	2.550		3.550	2.750	5.350	4.100	*4.900	*4.900
- 1,5 m kg		2.350	1.800	2.500	1.950	3.450		5.250		*7.700	7.400	
- 3,0 m kg		2.850				3.450		5.250				
- 4,5 m kg												
 Lame avant ou arrière	2,25 m	7,5 m kg	*3.650	*3.650				*5.450	*5.450			
		6,0 m kg	*3.150	3.050			*5.200	3.800	*5.400	*5.350		
		4,5 m kg	*3.000	2.550	*3.350	2.600	*5.600	3.700	*6.500	5.750	*6.350	*6.350
		3,0 m kg	*3.000	2.350	*4.750	2.550	*5.950	3.550	*8.250	5.350		
		1,5 m kg	*3.050	2.250	*4.950	2.500	*6.400	3.400	*9.550	5.000		
		0,0 m kg	*3.350	2.300	*5.200	2.400	*7.000	3.300	*9.550	4.800		
		- 1,5 m kg	*3.850	2.550			*6.400	3.250	*8.700	4.800	*8.250	*8.250
		- 3,0 m kg										
		- 4,5 m kg										
	2,6 m	7,5 m kg	*3.000	*3.000								
		6,0 m kg	*2.700	*2.650			*4.650	3.800				
		4,5 m kg	*2.550	2.400	*3.950	2.600	*5.400	3.750	*5.400	*5.400		
		3,0 m kg	*2.550	2.150	*4.600	2.550	*5.700	3.550	*7.800	5.400		
		1,5 m kg	*2.650	2.100	*4.800	2.450	*6.200	3.350	*9.300	5.000		
		0,0 m kg	*2.900	2.150	*5.050	2.400	*6.750	3.250	*9.550	4.800		
		- 1,5 m kg	*3.350	2.350	*4.600	2.400	*6.600	3.150	*8.950	4.700	*8.150	*8.150
		- 3,0 m kg	*4.700	3.000			*5.250	3.200	*7.300	4.800		
		- 4,5 m kg										
	2,9 m	7,5 m kg	*2.550	*2.550			*3.450	*3.450				
		6,0 m kg	*2.300	*2.300			*4.150	3.800				
		4,5 m kg	*2.200	2.200	*3.900	2.550	*4.700	3.700	*4.550	*4.550		
		3,0 m kg	*2.200	2.000	*4.400	2.500	*5.550	3.500	*7.550	5.400		
		1,5 m kg	*2.300	1.950	*4.650	2.400	*6.050	3.300	*8.850	5.000		
		0,0 m kg	*2.450	1.950	*4.900	2.350	*6.600	3.150	*9.550	4.750	*4.900	*4.900
- 1,5 m kg		*2.850	2.150	*4.900	2.300	*6.650	3.150	*9.050	4.650	*7.700	*7.700	
- 3,0 m kg		*4.150	2.550			*5.550	3.150	*7.650	4.700			
- 4,5 m kg												
 Stabilisateurs arrières	2,25 m	7,5 m kg	*3.650	3.500				*5.450	4.950			
		6,0 m kg	*3.150	2.400			*5.200	3.000	*5.400	4.750		
		4,5 m kg	*3.000	2.150	*3.350	2.050	*5.600	3.100	*6.500	4.450	*6.350	*6.350
		3,0 m kg	*3.000	1.950	*4.750	2.100	*5.950	2.900	*8.250	4.050		
		1,5 m kg	*3.050	1.850	*4.950	2.050	*6.400	2.700	*9.550	3.850		
		0,0 m kg	*3.350	1.900	4.950	1.950	*7.000	2.650	*9.550	3.850		
		- 1,5 m kg	*3.850	1.950			*6.400	2.650	*8.700	3.600	*8.250	6.350
		- 3,0 m kg										
		- 4,5 m kg										
	2,6 m	7,5 m kg	*3.000	*3.000								
		6,0 m kg	*2.700	2.250			*4.650	3.150				
		4,5 m kg	*2.550	1.900	*3.950	2.050	*5.400	3.000	*5.400	4.500		
		3,0 m kg	*2.550	1.650	*4.600	2.100	*5.700	2.750	*7.800	4.050		
		1,5 m kg	*2.650	1.700	*4.800	2.050	*6.200	2.650	*9.300	3.900		
		0,0 m kg	*2.900	1.650	*5.050	1.800	*6.750	2.550	*9.550	3.750		
		- 1,5 m kg	*3.350	1.850	*4.600	1.950	*6.600	2.450	*8.950	3.700	*8.150	6.450
		- 3,0 m kg	*4.700	2.250			*5.250	2.500	*7.300	3.600		
		- 4,5 m kg										
	2,9 m	7,5 m kg	*2.550	*2.550			*3.450	3.100				
		6,0 m kg	*2.300	2.100			*4.150	3.000				
		4,5 m kg	*2.200	1.850	*3.900	2.100	*4.700	2.850	*4.550	*4.550		
		3,0 m kg	*2.200	1.550	*4.400	2.050	*5.550	2.750	*7.550	4.200		
		1,5 m kg	*2.300	1.600	*4.650	1.950	*6.050	2.550	*8.850	3.800		
		0,0 m kg	*2.450	1.650	*4.900	1.900	*6.600	2.550	*9.550	3.550	*4.900	*4.900
- 1,5 m kg		*2.850	1.700	4.900	1.850	*6.650	2.450	*9.050	3.400	*7.700	6.300	
- 3,0 m kg		*4.150	2.100			*5.550	2.550	*7.650	3.500			
- 4,5 m kg												



Longueur balancier	A	7,5 m		6,0 m		4,5 m		3,0 m		1,5 m		
 Stabilisateur + lame	2,25 m	7,5 m kg	*3.650	*3.650					*5.450	*5.450		
		6,0 m kg	*3.150	*3.150			*5.200	*5.200	*5.400	*5.400		
		4,5 m kg	*3.000	*3.000	*3.350	*3.350	*5.600	*5.600	*6.500	*6.500	*6.350	*6.350
		3,0 m kg	*3.000	*3.000	*4.750	3.900	*5.950	5.450	*8.250	*8.250		
		1,5 m kg	*3.050	*3.050	*4.950	3.850	*6.400	5.300	*9.550	8.150		
		0,0 m kg	*3.350	*3.350	*5.200	3.800	*7.000	5.150	*9.550	7.950		
	2,6 m	-1,5 m kg	*3.850	*3.850			*6.400	5.100	*8.700	7.950	*8.250	*8.250
		-3,0 m kg										
		-4,5 m kg										
		7,5 m kg	*3.000	*3.000								
		6,0 m kg	*2.700	*2.700			*4.650	*4.650				
		4,5 m kg	*2.550	*2.550	*3.950	*3.950	*5.400	*5.350	*5.400	*5.400		
2,9 m	3,0 m kg	*2.550	*2.550	*4.600	3.900	*5.700	5.450	*7.800	*7.800			
	1,5 m kg	*2.650	*2.650	*4.800	3.800	*6.200	5.250	*9.300	8.150			
	0,0 m kg	*2.900	*2.900	*5.050	3.750	*6.750	5.100	*9.550	7.950			
	-1,5 m kg	*3.350	*3.350	*4.600	3.750	*6.600	5.100	*8.950	7.800	*8.150	*8.150	
	-3,0 m kg	*4.700	*4.650			*5.250	5.100	*7.300	*7.200			
	-4,5 m kg											

 Stabilisateurs avant + arrière	2,25 m	7,5 m kg	*3.650	*3.650					*5.450	*5.450		
		6,0 m kg	*3.150	*3.150			*5.200	*5.200	*5.400	*5.400		
		4,5 m kg	*3.000	*3.000	*3.350	*3.350	*5.600	*5.600	*6.500	*6.500	*6.350	*6.350
		3,0 m kg	*3.000	*3.000	*4.750	*4.750	*5.950	*5.950	*8.250	*8.250		
		1,5 m kg	*3.050	*3.050	*4.950	4.800	*6.400	*6.400	*9.550	*9.550		
		0,0 m kg	*3.350	*3.350	*5.200	4.700	*7.000	6.550	*9.550	*9.550		
	2,6 m	-1,5 m kg	*3.850	*3.850			*6.400	*6.400	*8.700	*8.700	*8.250	*8.250
		-3,0 m kg										
		-4,5 m kg										
		7,5 m kg	*3.000	*3.000								
		6,0 m kg	*2.700	*2.700			*4.650	*4.650				
		4,5 m kg	*2.550	*2.550	*3.950	*3.950	*5.400	*5.400	*5.400	*5.400		
2,9 m	3,0 m kg	*2.550	*2.550	*4.600	*4.600	*5.700	*5.700	*7.800	*7.800			
	1,5 m kg	*2.650	*2.650	*4.800	4.750	*6.200	*6.200	*9.300	*9.300			
	0,0 m kg	*2.900	*2.900	*5.050	4.650	*6.750	6.500	*9.550	*9.550			
	-1,5 m kg	*3.350	*3.350	*4.600	*4.600	*6.600	6.450	*8.950	*8.950	*8.150	*8.150	
	-3,0 m kg	*4.700	*4.700			*5.250	*5.250	*7.300	*7.300			
	-4,5 m kg											



- A – Portée du centre de rotation
- B – Hauteur au crochet du godet
- C – Capacité de levage, avec la timonerie (120 kg) et le vérin (109 kg)

Lorsque la timonerie ou le vérin sont démontés, les capacités de levage peuvent être augmentées de leurs poids respectifs.

* La charge est limitée par la capacité hydraulique plutôt que par le basculement. Les rendements se basent sur la norme ISO 10567. Les charges indiquées ne dépassent pas 87% de la capacité hydraulique de levage ou 75% de la charge de basculement.

- Rendement vers l'avant
- Rendement sur le côté
- Rendement à portée maximale

Pelle hydraulique sur pneus

PW180-10

Equipements standards et optionnels

MOTEUR

Moteur diesel Komatsu SAA6D107E-2, turbocompressé, injection directe à rampe commune haute pression	●
Conforme EU Stage IIIB	●
Ventilateur de type aspiration	●
Système automatique de chauffage moteur	●
Système de prévention de surchauffe moteur	●
Commande régime moteur	●
Fonction auto-décélération	●
Démarrage moteur pouvant être sécurisé par mot de passe	●
Batteries 2 x 12 V/155 Ah	●

EQUIPEMENT DE SECURITE

Système de caméra vue arrière	●
Avertisseur sonore électrique	●
Avertisseur de surcharge	●
Verrouillage trappe carburant et capots	●
Alarme sonore de déplacement	●
Larges rampes d'accès et rétroviseurs	●
Coupe-circuit général	●
Clapets de sécurité sur vérins de flèche	●
Clapet de sécurité sur vérin de balancier	●
Clapet de sécurité pour le vérin de réglage de la flèche à volée variable	●
Protection OPG sur le devant	○
Protection OPG sur le dessus	○
Alarme sonore de déplacement (fréquences à large spectre)	○
Caméra latérale	○
Klaxon puissant (non agréé pour la route)	○

SERVICE ET ENTRETIEN

Désaération automatique du circuit carburant	●
Filtre à air à double élément avec auto-évacuateur de particules et indicateur de colmatage	●
KOMTRAX™ – Système de suivi à distance Komatsu	●
Ecran couleur compatible vidéo multi-fonctions avec système de contrôle de gestion de l'équipement (Equipment Management and Monitoring System, EMMS) et guidage pour une meilleure efficacité	●
Boîte à outils	●
Komatsu CARE	●
Système de graissage centralisé	●
Système de graissage automatique	○

CABINE

SpaceCab™; cabine hautement pressurisée montée sur amortisseurs flottants avec vitres de sécurité teintées, hayon de toit, glace avant amovible avec verrouillage, glace inférieure amovible, essuie-glace avant à balayage intermittent, store antisoileil à enroulement automatique, allume-cigare, cendrier, rangements, tapis de sol	●
Siège pneumatique chauffant avec support lombaire, accoudoirs réglables en hauteur et ceinture de sécurité avec enrouleur	●
Climatisation automatique	●
Alimentations 12/24 volts	●
Porte gobelets et porte revues	●
Caisson chaud et froid	●
Entrée auxiliaire (fiche MP3)	●
CD radio	○
Siège réglable à suspension pneumatique	○
Essuie-glace inférieur	○
Pare-pluie (pas avec OPG)	○

SYSTEME HYDRAULIQUE

Système hydraulique HydrauMind à centre fermé à détection de charge (E-CLSS)	●
Système de commande mutuelle de pompe et de moteur	●
Système de sélection de 6 modes de travail; Mode puissance, mode économique, mode marteau, modes accessoire puissance et accessoires économique et mode levage	●
Fonction PowerMax	●
Leviers PPC réglables pour la commande du balancier, de la flèche, du godet et de la rotation, avec curseur proportionnel pour la commande des outils et 5 boutons auxiliaires avec interrupteur FNR	●
1ère circuit hydraulique auxiliaire (HCU-B)	●
2ème circuit hydraulique auxiliaire (HCU-D)	○
Préparation pour attache rapide hydraulique	○

AUTRES EQUIPEMENTS

Pompe électrique de remplissage carburant à coupure automatique	●
Boîte à outils pour le châssis (245 l)	●
Boîte à outils supplémentaire pour le châssis (245 l)	○
Huile biodégradable pour installation hydraulique	○
Couleur client	○

CHASSIS

Lame parallèle (avant et/ou arrière) avec protections des vérins	○
2 ou 4 stabilisateurs avec protections des vérins, réglables individuellement	○
Pneus jumelés 10.00-20 16 PR	○
Pneus jumelés Bandenmarkt Excavator 315/70 R22.5	○
Pneus jumelés Nokian 10-20 (L5)	○
Pneus simples Michelin 18.00-19.5	○
Pneus Bandenmarkt Grader 315/70 R22.5	○
Pare-chocs	○

TRANSMISSION ET FREINAGE

Transmission 3 vitesses entièrement automatique via les essieux à réducteurs dans les moyeux à l'avant et à l'arrière	●
Pont avant oscillant (10°) avec blocage du pont automatique et manuel	●
Régulateur de vitesse	●
Châssis de 2,55 m	●
Châssis de 2,75 m	○
Limite de vitesse 20 ou 25 km/h	○
Protection de la transmission	○

SYSTEME D'ECLAIRAGE

Lampes de travail: 2 sur tourelle, 1 sur contrepoids (arrière)	●
Lampes flèche droite et gauche supplémentaires	○
Feux de travail (LED)	○
Girophare + lampe de cabine arrière	○
1 ou 2 gyrophares additionnels sur le contrepoids	○
Phares de cabine additionnels (4)	○

EQUIPEMENT DE TRAVAIL

Flèche monobloc	○
Flèche à volée variable	○
Balanciers de 2,25 m; 2,6 m; 2,9 m	○
Barre de soutien de la benne preneuse	○

Autres équipements sur demande

- équipements standards
- équipements optionnels

KOMATSU

Komatsu Europe International N.V.
Mechelsesteenweg 586
B-1800 VILVOORDE (BELGIUM)
Tel. +32-2-255 24 11
Fax +32-2-252 19 81
www.komatsu.eu

Votre partenaire Komatsu:

VFRSS04709 04/2019

Materials and specifications are subject to change without notice.
KOMATSU is a trademark of Komatsu Ltd. Japan.